

HAUSTÜREN



 **TREND
TÜREN**
IMMER VORN

SO BEGINNT EIN GUTES GEFÜHL.

Seit vielen Jahren begleitet von beständigen Erfolgen, sind wir bei TRENDTÜREN heute mehr denn je davon überzeugt, dass ein gutes Gefühl mit Leidenschaft, Hingabe und Entschlossenheit beginnt – Leidenschaft, Hingabe und Entschlossenheit getragen von der Erkenntnis, dass man eine Sache nur dann wirklich gut machen kann, wenn man sich ihr voll und ganz, engagiert und konsequent widmet. Also haben wir, verwurzelt in der fast 100-jährigen Erfolgsgeschichte eines ehemals traditionellen, bayerischen Schreinereibetriebes, vor etwa 20 Jahren beschlossen, uns ausschließlich und mit all unserer professionellen Leidenschaft, veredelt mit hoher technischer Kompetenz und fundiertem handwerklichen Können, auf die Entwicklung und Fertigung schöner, hochwertiger Haustüren und exklusiver Haustürsysteme aus Holz zu konzentrieren. Von nichts anderem abgelenkt, haben wir in dieser Zeit ein feines Gespür dafür entwickelt, was Haustüren-Käufer wünschen und wollen – und daraus eine Produktlinie geschaffen, die nicht nur im Einklang mit den hohen und ständig wachsenden Ansprüchen, Wünschen und Bedürfnissen nach Stabilität, Sicherheit, Energieeffizienz, Funktionalität und Komfort steht, sondern auch mit Schönheit, Vielfalt, Individualität und Einzigartigkeit begeistert sowie durch höchste Qualität und Werthaltigkeit überzeugt: Haustüren von TRENDTÜREN. In diesem Sinne laden wir Sie ein, uns einfach zu folgen. Treten Sie ein in die Welt der Marke TRENDTÜREN. Lassen Sie sich inspirieren. Und genießen Sie den Moment, wenn sich das gute Gefühl einstellt, endlich angekommen zu sein. Viel Vergnügen!



010	TRENDLACK
012	DUOLINE VORSATZSCHALE
014	AUSSEN – INNEN
016	DESIGNLINIE MODERN
088	DESIGNLINIE KLASSISCH
118	SICHERHEIT
128	TECHNIK
138	AUSSTATTUNG / ZUBEHÖR
158	KLIMAFIT85 BASIC
184	MODELLÜBERSICHT

IMMER VORN!

SO WIRD DAS SCHÖNSTE AM FORTGEHEN DAS HEIMKOMMEN.

Immer vorn! So lautet unser Leitsatz. Ganz abgesehen davon, dass er den Ort beschreibt, den Haustüren klassischerweise in einem Gebäude einnehmen, formuliert er kurz und klar den Anspruch an uns selbst, unsere Produkte und unsere Leistungen. Zugleich ist er aber auch Ansporn, in allem, was wir tun und wie wir es tun, Maßstäbe zu setzen. „Immer vorn“ fordert von uns, das Beste zu leisten. Und ist damit auch ein Versprechen an Sie, mit Produkten der Marke TRENDTÜREN das Beste zu erhalten: Höchste Qualität in allem, was Haustüren von TRENDTÜREN ausmacht – in jedem Detail, in Funktion, Technik und Design, aber auch in sämtlichen anderen Leistungen und Lösungen sowie im Gesamtauftritt Ihrer Haustür von TRENDTÜREN. Wie weit voraus „vorn“ ist, entscheidet die Sinnhaftigkeit vor allem technischer Entwicklungen – wobei wir alle Lebensbereiche beobachten und in unsere Entwürfe und Studien einbeziehen. Die Chance realisiert zu werden, hat dabei aber nicht, was technisch möglich ist, sondern was vernünftig adaptiert und integriert werden kann. Dass wir uns dennoch weit nach vorn wagen, zeigen verschiedene von uns entwickelte, teilweise preisgekrönte Konzepte für Hauseingänge von morgen und übermorgen.

UNSER HERZ SCHLÄGT FÜR HOLZ.

Das liegt zum einen sicherlich an unseren unternehmerischen Wurzeln – beinahe 100 Jahre Schreinereitradition haben eine deutliche Holz-Prägung hinterlassen. Zum anderen begeistern uns seine ursprünglichen Talente – hohe Stabilität, enorme Widerstandsfähigkeit, natürliche Dämmfähigkeit etc. –, die Holz als Werkstoff für Haustüren wie geschaffen machen. Vor allem aber ist es die Erfahrung, dass sich nur mit Holz unsere hohen Ansprüche an Qualität, Technik, Design, Feeling und Funktionalität einer Haustür realisieren lassen. Allein der Klang, wenn eine Massivholztür ins Schloss fällt – da scheitern Kunststoff und Aluminium unisono. Nebenbei bemerkt: Holz ist auch den steigenden thermischen und statischen Herausforderungen der gesetzlichen und baulichen Wirklichkeit ganz hervorragend gewachsen. Schließlich kann sich der Werkstoff von Natur aus auf Stärken verlassen, welche für alle Anforderungen, die an Haustüren gestellt werden, unerlässlich sind. Stärken, die wir bis ins Detail mit ausgefeilten konstruktiven Maßnahmen perfektionieren. Übrigens ist auch das ein Grund, warum wir ausschließlich Haustüren bauen. Denn: Wie sollte man je etwas perfektionieren können, wenn man ständig damit beschäftigt ist, alles zu machen?

VOM WERKSTOFF ZUM WERTSTOFF.

KLIMASCHUTZ BRAUCHT HOLZ.

Der Stoff, aus dem die Bäume sind, ist auch der Stoff, ohne den unsere Träume vom Klimawandel hin zum Besseren kaum realisiert werden können. Das wissen nicht nur wir von TRENDTÜREN, weil wir seit bald 100 Jahren diesem natürlichen Rohstoff leidenschaftlich verbunden sind. Das ist inzwischen beinahe jedem klar – und auch die einhellige Meinung aller ernstzunehmenden Klimaschutz-Koryphäen rund um den bedrohten Erdball. Klimaschutz braucht Holz. Ohne Holz als Biomasse und ohne die verstärkte und nachhaltige stoffliche Nutzung dieses Naturproduktes ist Klimaschutz auf dem Holzweg. Denn im Gegensatz zu Werkstoffen wie Kunststoff oder Aluminium, die – noch ehe daraus eine Tür entsteht – mit hohem Energieaufwand und enormen CO₂-Emissionen produziert werden müssen, braucht man Holz nicht extra herstellen. Holz wächst von selbst. Und benötigt wesentlich weniger Energie, um vom natürlichen Rohstoff zum Werkstoff und schließlich sogar zur maßgefertigten, hochwertigen Haustür von TRENDTÜREN zu werden.

Apropos „hochwertig“: Auch darin sind sich Expertinnen und Experten einig: Weil der Kohlenstoff aus jenem CO₂, welches der Baum im Laufe seines Wachstums der Luft entzogen hat (ca. 1 Tonne CO₂ pro 1 m³ Holz), mit längerer Lebensdauer der Erzeugnisse, in denen Holz stofflich genutzt wird, auch länger dort gebunden bleibt, ist Produktqualität ein Kriterium für Klimaschutz. Es gilt: Je höher, desto besser. Was ebenso klar für Haustüren von TRENDTÜREN spricht wie die Tatsache, dass wir mit dem Upcycling von Altholz, etwa zu Haustür-Oberflächen, das Konzept der nachhaltigen kaskadischen Holznutzung realisieren – und auch damit einen von vielen kleinen und größeren Beiträgen zum Klimaschutz leisten. Wie etwa den, dass wir natürlich auch den letzten Schritt der stufenweisen Verwertung von Holz vollziehen und das Abfallholz aus der Türenproduktion zur Gewinnung von klimaneutraler Wärmeenergie nutzen. Oder mit Photovoltaikanlagen auf allen Werksdächern Strom für den Eigenbedarf, aber auch zur Einspeisung ins öffentliche Netz selbst erzeugen. Oder durch ausgefeilte konstruktive Maßnahmen die von Natur aus hohe Wärmedämmfähigkeit von Holz bei unseren Haustüren noch einmal deutlich erhöhen und so die CO₂-Belastung durch den reduzierten Verbrauch von Heizenergie senken. Oder aber auch jenen Beitrag, den wir gemeinsam mit Ihnen leisten, wenn Sie sich für eine hochwertige, maßgefertigte Haustür aus Holz von TRENDTÜREN entscheiden und damit die enormen Emissionen des klimaschädlichen Treibhausgases CO₂, die durch die energieaufwändige Herstellung von Haustür-Werkstoffen wie Kunststoff und Aluminium entstehen würden, vermeiden helfen.

Es ist ein Anfang – und eine Chance, die Tür in eine lebenswerte Zukunft offen zu halten.

WERKSTOFF FOR FUTURE.



**GOOD LACK – DIE TRENDLACK-
BESCHICHTUNGSTECHNOLOGIE.**

Wir sind TrendLack – also gewissermaßen die „Lucky People“, die hinter dieser exklusiven, hochwertigen und äußerst widerstandsfähigen HighTech-Versiegelung stecken: Unzufrieden damit, dass die verfügbaren Angebote und Möglichkeiten die hohen Qualitätsansprüche im Hause TRENDTÜREN nur unzureichend erfüllen konnten, haben wir in jahrelanger Entwicklungsarbeit eine Beschichtungstechnologie aus der Luft und Raumfahrt für die Oberflächenveredelung von Holz nutzbar gemacht und perfektioniert. Verbunden mit der hohen Materialkompetenz bei Holz, Grundierung und Lack sowie dem umfassenden Know-how in Sachen Verarbeitung ist daraus eine exklusive Systemlösung entstanden, die selbst anspruchsvollste Türkäufer mit ihren hervorragenden Qualitäten überzeugt – allem voran mit extremer Widerstandsfähigkeit, optimaler Witterungsbeständigkeit, enormer Farbbrillanz und beinahe grenzenloser Farbvielfalt! Oft kopiert, aber nie erreicht setzt TrendLack mittlerweile seit mehr als 20 Jahren Zeichen in Sachen Oberflächenveredelung, Schutz und Schmuck – maßgeschneidert und exklusiv für Ihre Haustür von TRENDTÜREN!

- ▶ **Mehr als nur Lack**
- ▶ **Einzigartige Systemlösung aus Grundierung, Lack und Verarbeitung**
- ▶ **Maßgeschneidert und exklusiv für Haustüren von TRENDTÜREN**
- ▶ **Für außen und innen**
- ▶ **Extrem kratz- und abriebfest**
- ▶ **Hohe UV-Stabilität**
- ▶ **Beinahe grenzenlose Farbvielfalt**
- ▶ **Unvergleichliche Farbbrillanz**
- ▶ **Stoßschäden vollständig reparierbar – auch bei eingebauter Tür**
- ▶ **Spezielle Oberflächenstruktur mit Selbstreinigungswirkung (Perleffekt)**
- ▶ **Unempfindlich gegen handelsübliche Reinigungsmittel**
- ▶ **Kein witterungsbedingtes Nachstreichen erforderlich**

DER HIGHTECH-TRENDLACK.



**EXKLUSIVE BÜHNE FÜR
SPEKTAKULÄRE TÜRDESIGNS.**

Entwickelt mit dem Vorsatz, unseren Kundinnen und Kunden die Tür zu einer noch weitläufigeren, noch faszinierenderen Design-Welt zu öffnen, kommt das exklusive TRENDTÜREN-Systemelement DuoLine Vorsatzschale vor allem dann zur Anwendung, wenn es um die hochwertige Realisierung besonders anspruchsvoller, aber auch außergewöhnlicher Gestaltungslösungen mit sensiblen Oberflächen und Oberflächenkombinationen geht. So sind etwa wunderschöne, authentische Natur- und Altholzoberflächen ebenso eines jener spektakulären Designthemen, für die das Systemelement DuoLine Vorsatzschale maßgeschneidert ist, wie hoch attraktive, sanft schimmernde Schieferoberflächen oder die optisch überaus vielfältigen und enorm widerstandsfähigen Keramikoberflächen. Von der völlig unterschiedlichen Gestaltung der Innen- und Außenseite Ihrer Haustür mit verschiedenen Oberflächen und Materialien über anspruchsvolle Material-Kombinationen innen und außen bis hin zu einem von Modetrends beeinflussten Wechsel der Schale – die innovative DuoLine Vorsatzschale von TRENDTÜREN ist die ideale Bühne für die perfekte Inszenierung außergewöhnlicher Designideen.

- ▶ **Innovatives Systemelement, exklusiv für Haustüren von TRENDTÜREN**
- ▶ **Über ein cleveres, eigenentwickeltes Hängesystem mit der massiven Grundtür verbunden**
- ▶ **Geniale Lösung für anspruchsvolle Materialien und Designs außen**
- ▶ **Für höchste Vielfalt und Flexibilität in Sachen Türblattdesign**
- ▶ **Konturfräsungen außen ohne Einfluss auf die massive Grundtür**
- ▶ **Vorsatzschale DuoLine massiv (24 mm Stärke) für besondere Ausführungen**
- ▶ **Optimal für thermisch anspruchsvolle Oberflächen-Kombinationen außen/innen**
- ▶ **Gleicht thermische Spannungen zwischen Oberflächen außen und innen aus**
- ▶ **Wechsel der DuoLine Vorsatzschale möglich**

DUOLINE VORSATZSCHALE.



AUSSEN.

INNEN.

Von. Bis. Und wieder zurück. Etwa so lassen sich die vielen Möglichkeiten zur Gestaltung der Außen- und Innenseite einer Haustür von TRENDTÜREN in aller Kürze beschreiben. Nach dem Motto „Kombination statt Kompromiss“ haben wir eine umfangreiche Palette an Variationen „innen + außen“ geschaffen, die mit tollen Eyecatchern begeistert. Aktuell sind es vor allem wunderschöne, lasierte oder HNS-veredelte Natur- und Altholzoberflächen sowie hoch attraktive Schiefer- und Keramikoberflächen außen, die, kombiniert mit lasierten Holzoberflächen oder lackierten Türblättern innen, als Trendsetter und Headturner der Türdesign-Gegenwart begeistern (lackierte Haustür-Innenseiten können übrigens genau auf den Lack der Zimmertüren abgestimmt werden). Eine ebenfalls beliebte, allerdings auch anspruchsvolle Design-Verbindung gehen Haustüren von TRENDTÜREN ein, wenn sie außen mit hoch widerstandsfähigem, farbbrillantem TrendLack glänzen, innen hingegen mit einer natürlich-schönen, lasierten Holzoberfläche Auge, Herz und Seele erfreuen – auf Wunsch auch im Furnier Ihrer Zimmertüren. Aber auch der klassische Mix aus TrendLack außen und sämtlichen Lack-Variationen innen zählt nach wie vor zu den angesagtesten Kombinationen. Ein paar schöne Beispiele dieser Kombinationsmöglichkeiten finden Sie auf den folgenden Seiten ...

KOMBINATION STATT KOMPROMISS.

DESIGNLINIE MODERN

DESIGN IN PERFEKTER BALANCE
ZWISCHEN ZEITGEIST UND ZUKUNFT.

Das Design unserer Haustüren, die wir der Linie MODERN zuordnen, folgt stets einem Gestaltungskonzept, das sich ausschließlich an topaktuellen Trends orientiert, diese Trends individuell interpretiert, spannend und hochwertig inszeniert und perfekt realisiert. MODERN bedeutet Türdesigns, die gestalterischen Zeitgeist widerspiegeln, an denen man sich aber auch Jahre später noch nicht sattgesehen hat – Designs also, die eine perfekte Balance zwischen Zeitgeist und Zukunft finden, aber dennoch, was der Langlebigkeit unsere Haustüren angemessen ist, in gewisser Weise zeitlos sind. So grundsätzlich klar, pur, minimalistisch, geradlinig und schnörkellos sich Haustüren der Designlinie MODERN präsentieren, so gern und gekonnt spielen sie mit allen verfügbaren Gestaltungselementen. Mit Oberflächenmaterialien wie Lack, Natur- und Altholz, Schiefer oder Keramik, die auch in äußerst reizvollen Kombinationen begeistern. Mit Farben und Formen. Mit Edelstahl, Glas und Licht. Aber auch mit Funktionsteilen wie Griffen, Rosetten, Zylindern und sogar Fingerprintern, die zu attraktiven Gestaltungselementen werden. Alles ist aktuell. Alles ist Design. Alles ist MODERN.



MODERN HOLZ

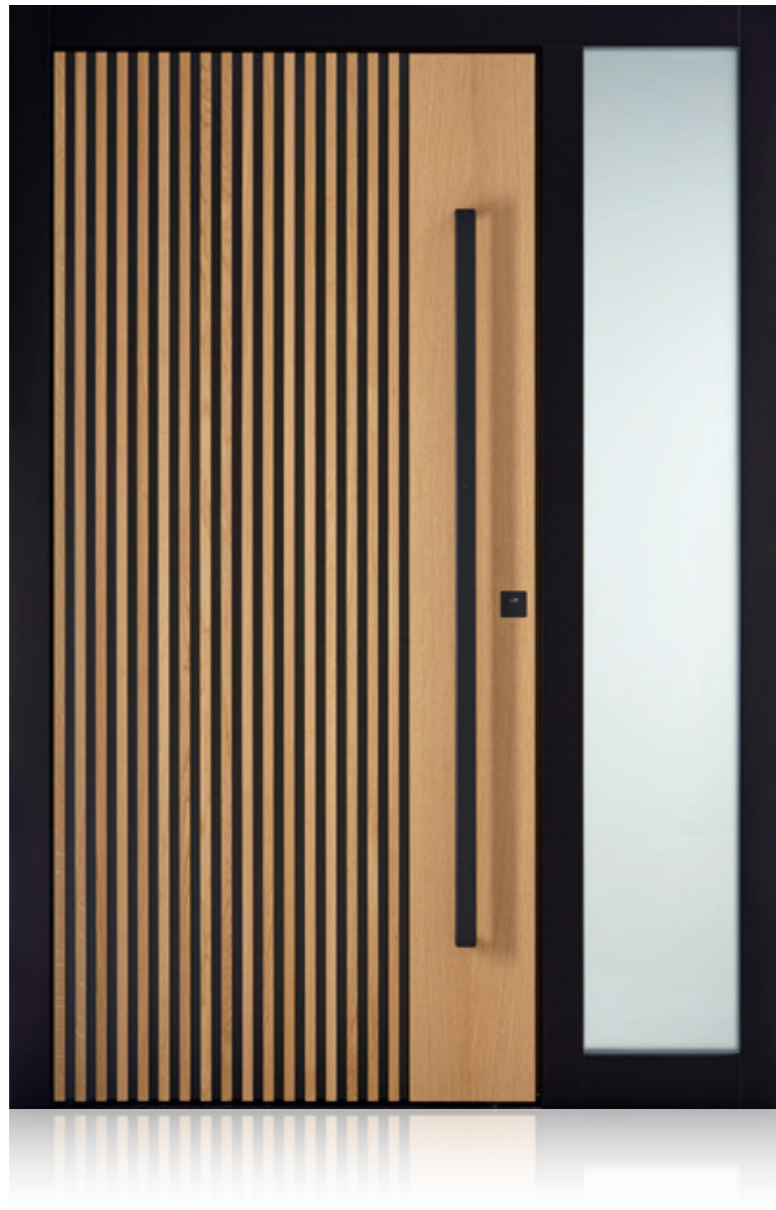
018 019



Modern 722
mit Vorsatzschale
Eiche lasiert 635E
Glas Dark Grey
Stoßgriff 1440S 1400 mm
Rosette 4200S
Fingerscan mit Abdeckung RAL 9005 Tiefschwarz



innen Eiche Crack lackiert 231E
Innengarnitur 6212S
Bänder 3D Schwarz



Modern 712
mit Vorsatzschale
Eiche lasiert 635E
Stock RAL 9005 Tiefschwarz
Seitenteil S1_400
Glas Satinato Grau
Stoßgriff 1210S 1400 mm
Rosette 4200S.b



innen Balkeneiche gebürstet HNS 841E
Innengarnitur 6224S
Bänder 3D Schwarz





Modern 256
 mit Vorsatzschale
 Eiche Altholz massiv gebürstet lasiert 700E
 Stock Trend 909
 Glas Satinato Grau
 Stoßgriff 1440G.F 1400 mm mit Fingerscan
 Rosette 4200G.b



innen Eiche astig gebürstet geölt 410E
 Stock/Glasrahmen RAL 9005 Tiefschwarz
 Innengarnitur 6220S.b
 Bänder 3D Schwarz



Modern 700
 mit Vorsatzschale
 Alteiche hell lasiert 640E
 Stock RAL 7016 Anthrazitgrau
 Seitenteil S1_650
 Glas Reflo
 Stoßgriff 1210RAL 7016 1400 mm
 Rosette 4200RAL 7016





Modern 279
mit Vorsatzschale
Eiche Altholz massiv gebürstet lasiert 700E
Stock/Schlossfries Trend 933
Glas Dark Grey
Stoßgriff 1210DB 1400 mm
Rosette 4200DB
Fingerscan mit Abdeckung Trend 933



Modern 278
mit Vorsatzschale
Eiche astig lasiert 635E
Stock/Schlossfries Trend 933
Glasdesign 1004G, Fläche matt, Streifen klar
Stoßgriff 1440DB 1400 mm
Rosette 4200DB
Wetterschenkel 90 mm Edelstahl Trend 933 lackiert



Modern 278
 mit Vorsatzschale
 Eiche Altholz massiv gebürstet lasiert 700E
 Stock/Schlossfries RAL 9005 Tiefschwarz
 Glasdesign 1004G, Fläche matt, Streifen klar
 Stoßgriff 1440S.F 1400 mm mit Fingerscan
 Rosette 4200S



innen Verkehrsweiß RAL 9016
 Innengarnitur 6100S
 Bänder 3D Schwarz
 Spiegel bandseitig Sondermaß



Modern 235
 mit Vorsatzschale
 Stock/Schlossfries Trend 933
 Bandfries Eiche Altholz massiv gehackt
 Glas Satinato Weiß
 Griffschale 8900 mit LED Beleuchtung
 1-seitig warm Weiß
 Rosette 4300E.b
 Fingerscan mit Abdeckung
 Edelstahl flächenbündig



Modern 230
 mit Vorsatzschale
 Alteiche hell lasiert 640E
 Glas Reflo
 Stoßgriff 1440S 1400 mm
 Rosette 4200S
 Wetterschenkel 90 mm Edelstahl,
 RAL 9005 Tiefschwarz lackiert





Modern 711
mit Vorsatzschale
Schlossfries Fichte sonnenverbrannt Braun
Bandfries Schiefer Echtstein Galaxy Black
Stock Trend 909
Stoßgriff 1210G 1400 mm
Rosette 4200G



innen Eiche Crack lackiert 231E
Innengarnitur 6220G
Bänder 3D Schwarz

Edel-Stein. Zum Steinerweichen schön sind unsere Haustüren mit sanft schimmernden Oberflächen aus echtem Schiefer – vor allem dann, wenn sie von samtig-rauen Natur- oder Altholzdetails ergänzt oder aber spannend kontrastiert werden. Ihre besondere Herstellungsart sorgt dafür, dass jede Schieferoberfläche in ihrem Muster und ihrer Struktur, den feinen Lichtreflexen und zarten Schattenwürfen einzigartig ist – und demzufolge mit jeder Tür ein echtes Unikat geschaffen wird. Weshalb unsere hochwertigen Haustür-Modelle mit Schieferoberfläche bei allen, die Individualität und Einzigartigkeit schätzen, einen Stein im Brett haben. Ob Galaxy Black, Black Pearl oder Silver Grey – damit ihre Charakteristik erhalten bleibt, ist jede Schieferoberfläche ab Werk nur mit einem Perlschutz versehen, der ca. alle 3 - 4 Jahre erneuert werden sollte.



Modern 279
 mit Vorsatzschale
 Schlossfries Alteiche hell lasiert 640E
 Bandfries Schiefer Echtstein Galaxy Black
 Stock RAL 9005 Tiefschwarz
 Glas Satinato Grau
 Stoßgriff 1440S 1400 mm
 Rosette 4200S
 Fingerscan mit Abdeckung RAL 9005 Tiefschwarz



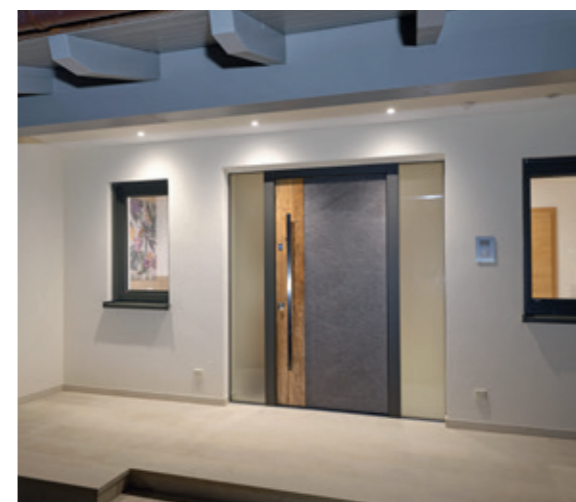
innen RAL 9016 Verkehrsweiß
 Innengarnitur 6214E
 Bänder 3D F2-farbig



Modern 279
 mit Vorsatzschale
 Schlossfries Fichte sonnenverbrannt Braun
 Bandfries Schiefer Echtstein Galaxy Black
 Glas Reflo
 Stock Trend 933
 Stoßgriff 1440E 1600 mm mit Smart Touch
 Rosette 4200E



Modern 279
 mit Vorsatzschale
 Schlossfries Eiche Altholz massiv
 gebürstet lasiert 700E
 Bandfries Schiefer Echtstein Silver Grey
 Stock Trend 909
 Verglasung Dark Grey
 Stoßgriff 1210G 1400 mm
 Fingerscan mit Abdeckung Trend 909
 Rosette 4200G.RC2





Modern 230
 mit Vorsatzschale
 Alteiche lasiert 637E
 Stock RAL 7016 Anthrazitgrau
 Glas Satinato Grau
 Stoßgriff 1210RAL 7016 1400 mm
 Rosette 4200RAL 7016
 Fingerscan mit Abdeckung RAL 7016 Anthrazitgrau
 Wetterschenkel 90 mm Edelstahl,
 RAL 7016 Anthrazitgrau lackiert



Modern 296
 mit Vorsatzschale
 Eiche astig HNS 835E
 Stock Trend 933
 Glasdesign 1003G, Fläche matt, Streifen klar
 Stoßgriff 1310S 1400 mm
 Rosette 4200S



Modern 296
 mit Vorsatzschale
 Eiche astig gebürstet lasiert 635E
 Stock RAL 9005 Tiefschwarz
 Glasdesign 1003G, Fläche matt, Streifen klar
 Stoßgriff 1440S.F 1400 mm mit Fingerscan
 Rosette 4200S
 Wetterschenkel 90 mm Edelstahl,
 RAL 9005 Tiefschwarz lackiert



innen Eiche astig gebürstet lasiert 635E
 Stock/Glasrahmen RAL 9005 Tiefschwarz
 Innengarnitur 6220S.b
 Bänder 3D Schwarz





Modern 702
 mit Vorsatzschale
 Trend 933
 Fries mittig Alteiche hell lasiert 640E
 Stoßgriff 1200E 1800 mm
 Rosette 4200E.RC2
 Wetterschenkel 90 mm Edelstahl



Modern 700
 mit Vorsatzschale
 Thermofichte lasiert 680F
 Stock RAL 7016 Anthrazitgrau
 Stoßgriff 1440RAL 7016 1800 mm (Sonderlänge)
 Rosette 4200RAL 7016
 Fingerscan mit Abdeckung RAL 7016 Anthrazitgrau



Modern 702
 mit Vorsatzschale
 Trend 909
 Fries mittig Balkeneiche HNS 841E
 Stoßgriff 1210G 1400 mm
 Rosette 4200G.RC2

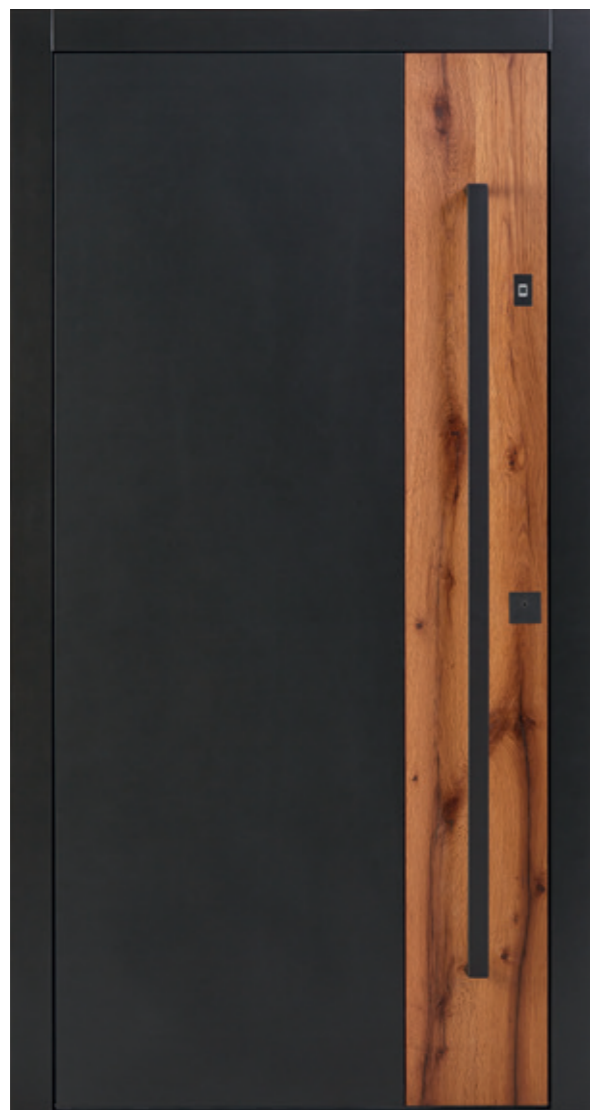
HOLZ IN HÖCHSTFORM.

Individuell. Individueller. IndividuXXL. Wer bei seinem Eingangsportal große Stücke auf ein möglichst individuelles Erscheinungsbild von besonderem Format hält, kommt bei Flügelhöhen von bis zu 3 Metern, die wir dank der hohen Fertigungsqualität sowie der hochentwickelten Konstruktion unserer Türsysteme ohne Koppelung, also in einem Stück fertigen können, voll auf seine Kosten. Wie alle Haustüren von TRENDTÜREN erfüllen auch die Modelle im XXL-Format höchste Ansprüche in Sachen Qualität, Design, Technik, Funktionalität und Leistung und stehen mit höchster Formstabilität für optimale Dichtheit, beste Wärme- und Schalldämmung, einwandfreie Gangbarkeit, aber auch hohe Grundsicherheit gerade.

Apropos „Hohe Sicherheit“. Unsere XXL-Türelemente mit einer Gesamthöhe von bis zu 3 Metern sind geprüft und können gemäß Gutachten einbruchhemmend in der Widerstandsklasse RC 2 ausgeführt werden. Auf Wunsch und gegen Aufpreis lassen wir den RC2-Standard Ihrer XXL-Haustür natürlich auch gerne zertifizieren.



MODERN HOLZ



Modern 711
 mit Vorsatzschale
 Trend 909
 Schlossfries Alteiche hell HNS 840E
 Stoßgriff 1210G 1400 mm
 Rosette 4200G
 Fingerscan mit Abdeckung Trend 909



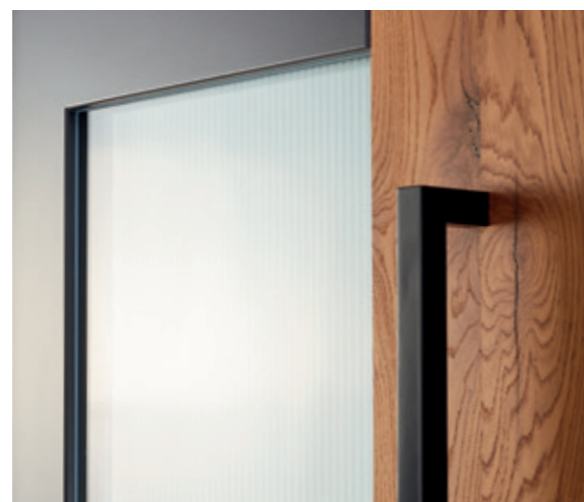
Modern 376
 mit Vorsatzschale
 Trend 904
 Schlossfries Alteiche hell HNS 840E
 Glas Madras Basic, Struktur längs
 Stoßgriff 1310S 1400 mm
 Rosette 4200S



Modern 230
 mit Vorsatzschale
 Balkeneiche lasiert 641E
 Stock Trend 909
 Glas Reflo
 Stoßgriff 1210G 1400 mm
 Rosette 4200G
 Fingerscan mit Abdeckung Trend 909



Modern 350
 mit Vorsatzschale
 Balkeneiche HNS 841
 Stock Trend 905
 Glasdesign 1004G
 Stoßgriff 1300E lichtausschnittlang
 Rosette 4300E.b
 Fingerscan mit Abdeckung Edelstahl





Modern 230
 mit Vorsatzschale
 Alteiche lasiert 637E mit Brettfuge
 Stock RAL 9005 Tiefschwarz
 Glas Satinato Weiß
 Stoßgriff 1440E.F.S lichtausschnittlang
 mit Fingerscan und Spion
 Rosette 4200E.RC2
 Wetterschenkel 90 mm Edelstahl



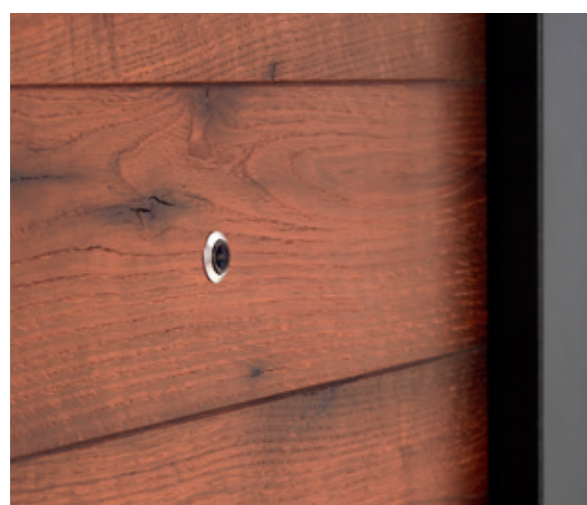
Modern 296
 mit Vorsatzschale
 Alteiche lasiert 637E
 Stock RAL 7015 Schiefergrau
 Glasdesign 1003G, Fläche matt, Streifen klar
 Stoßgriff 1300E lichtausschnittlang
 Rosette 4200E
 Fingerscan mit Abdeckung Edelstahl
 Wetterschenkel 90 mm Edelstahl



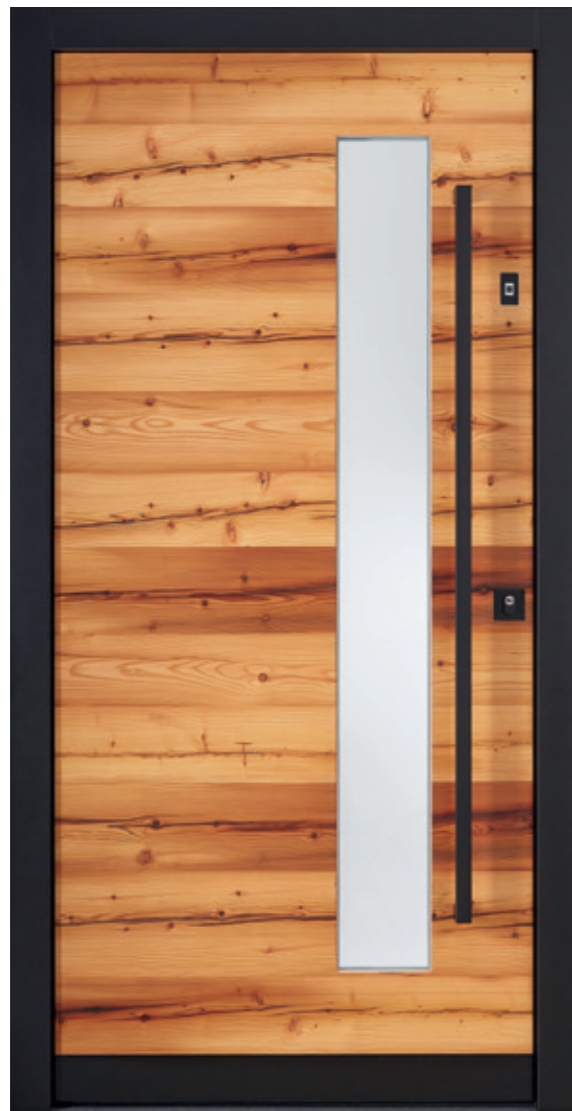
Modern 250
 mit Vorsatzschale
 Alteiche lasiert 637E
 Stock Trend 933
 Edelstahlapplikation
 Glas Satinato Weiß
 Stoßgriff 1400E 1400 mm
 Rosette 4200E
 Fingerscan mit Abdeckung Edelstahl



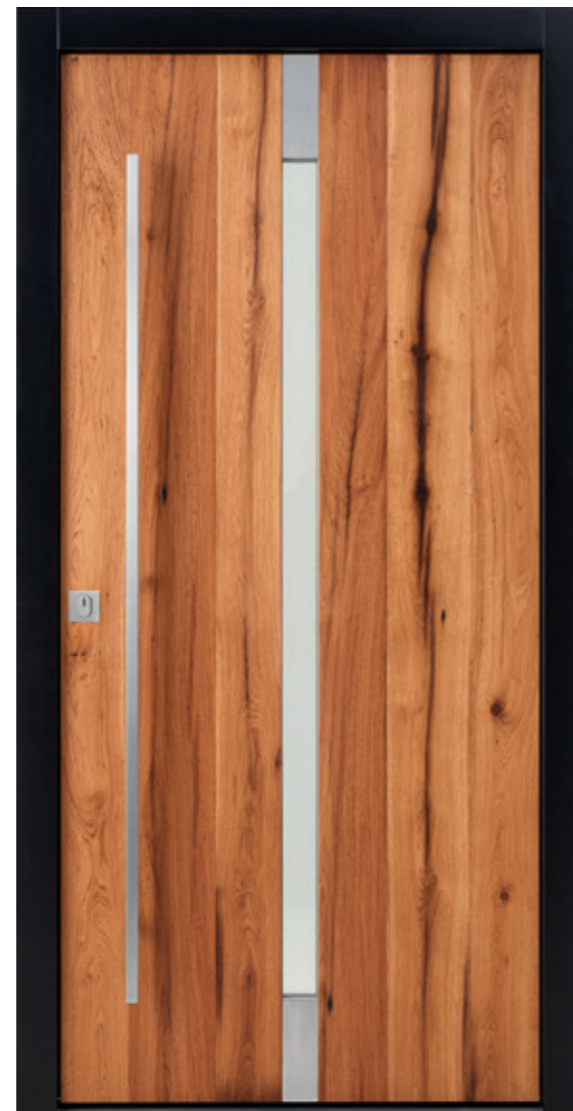
Modern 243
 mit Vorsatzschale
 Alteiche lasiert 637E
 Stock Trend 933
 Edelstahlapplikation
 Glas Reflo
 Stoßgriff 1420E 700 mm
 Schutzrosette 4200E.RC2



◀ Einen Stein im Brett bei Liebhabern schöner Designs hat sicherlich dieses Detail: Die Brettfuge. Sorgsam ins Türblatt gefräst, erweckt sie den Eindruck, als bestünde das Türblatt tatsächlich aus einzelnen Brettern, die exakt aneinander stoßen – in Verbindung mit Altholz-Oberflächen eine sehr gelungene, authentische Optik.



Modern 230
 mit Vorsatzschale
 Lärche Altholz gebürstet HNS 857L
 Stock RAL 9005 Tiefschwarz
 Glas Reflo
 Stoßgriff 1310S 1400 mm
 Rosette 4200S.RC2
 Fingerscan mit Abdeckung RAL 9005 Tiefschwarz
 Wetterschenkel 90 mm Edelstahl,
 RAL 9005 Tiefschwarz lackiert



Modern 243
 mit Vorsatzschale
 Alteiche hell lasiert 640E
 Stock RAL 9005 Tiefschwarz
 Edelstahlapplikation
 Glas Satinato Weiß
 Stoßgriff 1300E lichtausschnittlang
 Rosette 4200E.RC2



Modern 230
 mit Vorsatzschale
 Alteiche hell lasiert 640E mit Brettfuge
 Glas Reflo
 Stoßgriff 1400E lichtausschnittlang
 Rosette 4200E.RC2



Modern 519
 mit Vorsatzschale
 Alteiche hell lasiert 640E
 Glas Reflo
 Stoßgriff 1350E 600 mm
 Rosette 4200E
 Wetterschenkel 90 mm Edelstahl





Modern 299
 mit Vorsatzschale
 Trend 931
 Bandfries Eiche astig lasiert 635E
 Edelstahllisenen 10 mm
 Glasdesign 1002G, Fläche matt, Streifen klar
 Stoßgriff 1300E lichtausschnittlang
 Rosette 4200E
 Fingerscan mit Abdeckung Edelstahl
 Wetterschenkel 90 mm Edelstahl



Modern 268
 mit Vorsatzschale
 Alteiche hell lasiert 640E
 Stock/Schlossfries Trend 933
 Glasdesign 1016G, Fläche matt, Streifen klar/matt
 Stoßgriff 1300E lichtausschnittlang
 Rosette 4300E.B
 Wetterschenkel 90 mm Edelstahl



Modern 278
 mit Vorsatzschale
 Trend 933
 Schlossfries Alteiche hell lasiert 640E
 Glasdesign 1004G, Fläche matt, Streifen klar
 Stoßgriff 1210E 1400 mm
 Rosette 4200E
 Fingerscan mit Abdeckung Edelstahl



Modern 394
 mit Vorsatzschale
 Alteiche hell lasiert 640E
 Stock/Schlossfries Trend 933
 Glas Satinato Grau
 Stoßgriff 1120E lichtausschnittlang
 Rosette 4100E
 Fingerscan mit Abdeckung Edelstahl
 Wetterschenkel 90 mm Edelstahl



Modern 377
mit Vorsatzschale
Alteiche hell lasiert 640E
Stock Trend 933
Edelstahlapplikation
Glasdesign 1440G Reflo sandgestrahlt
Motiv „Spaghetti“
Stoßgriff 1430E.F 1400 mm mit Fingerscan
Rosette 4300E.b



innen RAL 9016 Verkehrsweiß
Innengarnitur 6280E.b
flächenbündig PlanoDuoLine



Modern 355
mit Vorsatzschale
Alteiche lasiert 637E
Stock Trend 933
Edelstahlapplikation
Glas Reflo
Stoßgriff 1100E 800 mm
Rosette 4100E.RC2



innen Eiche Crack lackiert 231E
Innengarnitur 6100S
Bänder 3D Schwarz



Modern 711
mit Vorsatzschale
WeinDesign HNS 860
Stock/Schlossfries Trend 933
Seitenteil S1_400 mit Briefkastenanlage
Glas Satinato Weiß
Stoßgriff 1200E 1800 mm
Rosette 4200E
Fingerscan mit Abdeckung Edelstahl

Design aus bester Lage. Fassdauben, also die Längshölzer alter Eichenholzfässer, sind der Rohstoff für diese wunderschönen, HNS-veredelten Oberflächen. Je nach Alter der Fässer und Art ihres Inhalts zeigen die Dauben immer unterschiedliche, aber stets harmonisch aufeinander abgestimmte Farbtöne, die fein ins Holz dieser Prädikats-Türen eingebunden sind. Somit ist jedes Türblatt und jede Haustür ein schönes, hochwertiges Unikat.

MODERN HOLZ

048 049



Modern 700
mit Vorsatzschale
Eiche Altholz massiv gehackt
Stock Trend 909
Seitenteil S99_400 rahmenlos
Glas Dark Grey
Türknopf 2200G
Rosette 4200G.RC2



Modern 242
 mit Vorsatzschale
 Keramik Art Corten mit Sandstrahlung
 Stock Trend 904
 Glas Reflo
 Stoßgriff 1440E 1400 mm
 Rosette 4200E



Modern 293
 mit Vorsatzschale
 Keramik Art Corten mit Sandstrahlung
 Stock Trend 904
 Glasdesign 1403G, Fläche Reflo, Streifen sandgestrahlt
 Stoßgriff 1210E 1400 mm
 Rosette 4200E

Naturgewalt. Unter großem Druck und mit enormer Hitze, in einem Prozess, welcher der natürlichen Gesteinsbildung ähnlich ist, entstehen aus Naturmaterialien wie kalkarmen Tonen, Quarz, Feldspat und anderen mineralischen Rohstoffen diese wunderschönen, hochwertigen, enorm widerstandsfähigen, äußerst klimabeständigen und sehr pflegeleichten Keramikoberflächen. Ob Stahl-, Stein- oder Corten-Optik, ein Dekor, der das Türblatt erscheinen lässt, als wäre es mit Edelmetall patiniert – der spektakuläre Look dieser Keramikoberflächen macht Ihre Haustür von TRENDTÜREN stets zu einem eindrucksvollen optischen Statement.





Modern 355
mit Vorsatzschale
Fichte sonnenverbrannt Grau
Stock Trend 909
Edelstahlapplikation, Trend 909 lackiert
Glas Satinato Grau
Stoßgriff 1210G 1400 mm
Rosette 4200G



innen Trend 909
Innengarnitur 6202E
Bänder 3D F2-farbig

An stark bewitterten Stellen als Bretter und Balken zumeist in alten Ställen und Scheunen verbaut, hat die Natur diesem Holz mit bisweilen froststrenger, manchmal sonnenmilder Hand über Jahrzehnte, mitunter gar Jahrhunderte hinweg Farbe und Struktur, ja mehr noch: Charakter und Einzigartigkeit verliehen. Behutsam geborgen und sorgsam aufbereitet ist es nun eine in sanften Grautönen schimmernde, wunderschöne Oberfläche, die vielleicht schon bald Ihre Haustür von TRENDTÜREN schmückt ...



Modern 230
 mit Vorsatzschale
 Fichte sonnenverbrannt Grau
 Stock Trend 909
 Glas Satinato Grau
 Stoßgriff 1310G 1400 mm
 Rosette 4200G
 Wetterschenkel 90 mm Edelstahl, Trend 909 lackiert



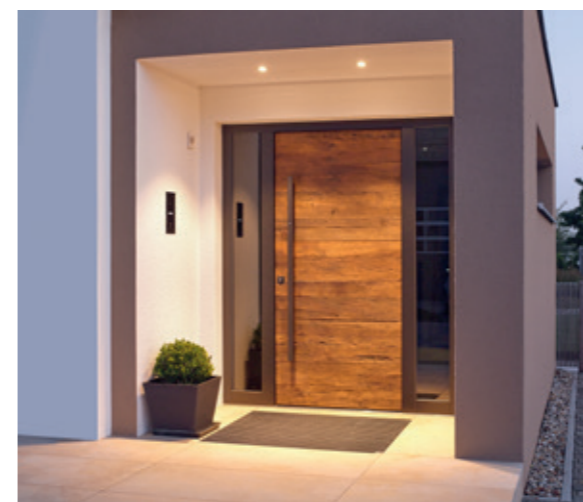
Modern 230
 mit Vorsatzschale
 Fichte sonnenverbrannt Grau
 Stock RAL 9005 Tiefschwarz
 Glas Dark Grey
 Stoßgriff 1210S 1400 mm
 Rosette 4200S
 Fingerscan mit Abdeckung RAL 9005 Tiefschwarz
 Wetterschenkel 90 mm Edelstahl,
 RAL 9005 Tiefschwarz lackiert



Modern 230
 mit Vorsatzschale
 Fichte sonnenverbrannt Braun
 Stock RAL 9005 Tiefschwarz
 Glas Parsol Grau
 Türknapf 2100S
 Rosette 4100S.RC2



Modern 230
 mit Vorsatzschale
 Eiche Altholz massiv gehackt
 Stock Trend 909
 Glas Dark Grey
 Stoßgriff 1310G 1400 mm
 Rosette 4200G
 Fingerscan mit Abdeckung Trend 909





Modern 704
 mit Vorsatzschale
 Lärche lasiert 655L
 Stock Trend 931
 Stoßgriff 1440E türblattlang
 Rosette 4300E.b
 Wetterschenkel 90 mm Edelstahl



Modern 268
 mit Vorsatzschale
 Lärche lasiert 655L
 Glasdesign 1003G, Fläche matt, Streifen klar
 Stoßgriff 1100E lichtausschnittlang
 Rosette 4100E
 Wetterschenkel 90 mm Edelstahl



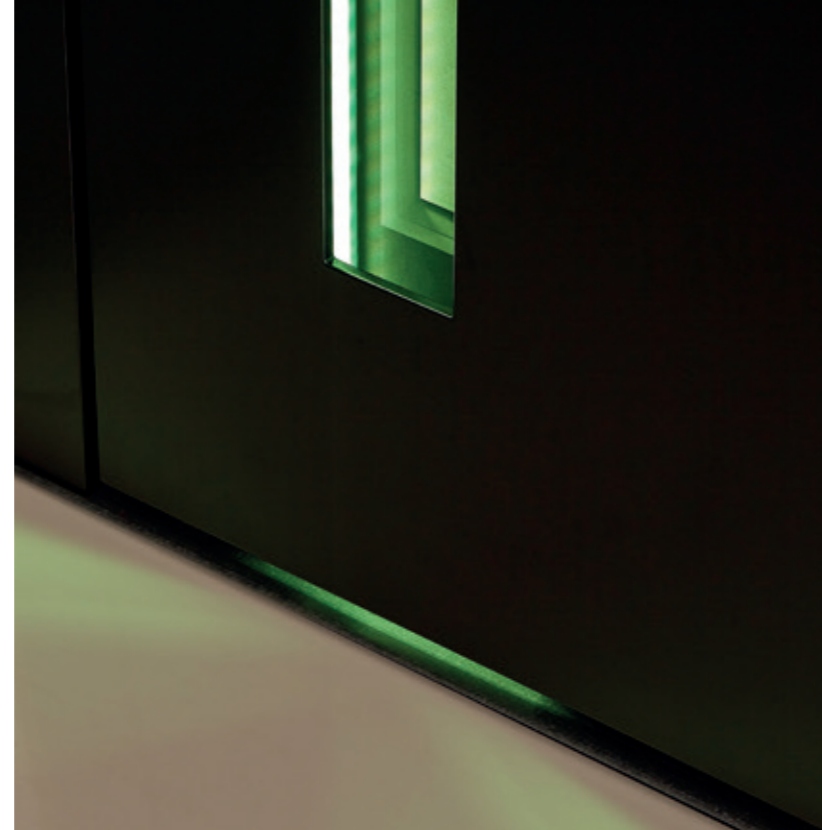
Modern 014
 mit Vorsatzschale
 Lärche lasiert 655L
 Glas Madras Pave Weiß
 Stoßgriff 1420E 700 mm
 Rosette 4200E
 Wetterschenkel 90 mm Edelstahl





MODERN TRENDLACK

060 061



Modern 231
RAL 9005 Tiefschwarz
Glas Spionspiegelglas
Griffschale 8800 mit LED-Beleuchtung 2-seitig RGB
Rosette 4200S.RC2



Modern 700
RAL 9005 Tiefschwarz
Griffschale 8800
Rosette 4200S.RC2

Lichtschale. Eine ebenso schöne wie innovative Lösung, die Licht als Designelement auf ganz spezielle, einzigartige Weise nützt, ist die neue, hinterleuchtete Griffschale von TRENDTÜREN. Verborgen hinter der DuoLine Vorsatzschale wird das Licht durch einen schmalen Schacht bis ans obere und untere Ende des Türblatts geführt, wo es in wunderschönen, auch farbigen Strahlen und Mustern austritt – und beispielsweise den Boden zu Ihren Füßen erhellt. Die hinterleuchtete Griffschale kann sowohl mit als auch ohne Glasausschnitt ausgeführt werden. Praktisch: Schmutz, der in die Griffschale gelangt ist, fällt einfach nach unten durch...



MODERN TRENDLACK

062 063



Modern 578
Trend 904
Stoßgriff 1320E 600 mm
Rosette 4200E
Wetterschenkel Top-Line



Modern 268
RAL 7015 Schiefergrau
Glasdesign 1003G, Fläche matt, Streifen klar
Stoßgriff 1100E lichtausschnittlang
Rosette 4100E
Fingerscan mit Abdeckung Edelstahl
Wetterschenkel 90 mm Edelstahl

◀ Nuten werden mit extrem kleinen Radien äußerst exakt in die Aufdopplung gefräst. Diese anspruchsvolle Fertigungstechnik garantiert Türdesigns in höchster optischer Qualität.

MODERN TRENDLACK



Klassisch 253
 mit Vorsatzschale
 Trend 932
 Glasdesign 1022G, Fläche matt, Streifen klar
 Stoßgriff 1140E 570 mm
 Rosette 4100E
 Wetterschenkel Top-Line



Modern 250
 RAL 7016 Anthrazitgrau
 Edelstahlapplikation
 Glas Satinato Weiß
 Stoßgriff 1210E 1400 mm
 Rosette 4200E.b
 Fingerscan mit Abdeckung Edelstahl



Modern 377
 Trend 905
 Edelstahlapplikation
 Glasdesign 1450G Reflo
 sandgestrahlt Motiv „Streifen“
 Stoßgriff 1430E.F 1400 mm mit Fingerscan
 Rosette 4300E.b



Modern 377
 Trend 933
 Edelstahlapplikation
 Glasdesign 1530G,
 Fläche matt, Streifen klar, Glasapplikation
 Stoßgriff 1300E lichtausschnittlang
 Rosette 4300E.b
 Fingerscan mit Abdeckung Edelstahl



Glanzstücke. Designelemente aus Edelstahl werden meist flächenbündig oder minimal versenkt in das Türblatt integriert. Der praktische Vorteil: Die wesentlich geringere Verschmutzung.

MODERN TRENDLACK

190 996



Modern 700
 Trend 933
 Seitenteil S99_400 rahmenlos
 Glas Satinato Weiß
 Stoßgriff 1100E.Y 1600 mm
 Rosette 4100 E.b
 Wetterschenkel 90 mm Edelstahl

◀ **Modern 700**
 Trend 933
 Seitenteil S99_1800 rahmenlos
 Verglasung Satinato Grau
 Stoßgriff 1440DB 1400 mm
 Rosette 4200DB.b

Schöne Begleitung. Eine attraktive, optisch anspruchsvolle, elegante und moderne Lösung sind die rahmenlosen Seitenteile für Haustüren von TRENDTÜREN.

MODERN TRENDLACK

069 069



Modern 704
 RAL 7038 Achatgrau
 Sonderfuge ZP 20 mm
 Stock RAL 7015 Schiefergrau
 Seitenteil S1_650
 Glasdesign 2004G, Fläche matt, Streifen klar
 Oberlicht OL1_400
 Glas Satinato Weiß
 Stoßgriff 1100E 1400 mm
 Rosette 4100E
 Wetterschenkel 90 mm Edelstahl



Modern 293
 Trend 933
 Schlossfries Trend 930
 Edelstahllisenen 10 mm
 Glasdesign 1003G, Fläche matt, Streifen klar
 Stoßgriff 1430E.F lichtausschnittlang mit Fingerscan
 Rosette 4300E.b
 Wetterschenkel 90 mm Edelstahl



Modern 268
 Trend 905
 Edelstahllisenen 10 mm
 Glasdesign 1526G, Fläche matt, Streifen klar,
 Sandstrahlung Grau
 Stoßgriff 1100E lichtausschnittlang
 Rosette 4100E.b
 Fingerscan mit Abdeckung Edelstahl
 Wetterschenkel 90 mm Edelstahl



◀ Sofern es statisch möglich ist, werden Haustüren mit Seitenteilen ab Werk in einem Stück geliefert. Das erlaubt eine elegante, schmale Optik der vertikalen Rahmenteile. Eine Stahlverstärkung oben, über den Verbindungsstellen von Haustür und Seitenteilen, sorgt für hohe Stabilität.



Modern 373
 Trend 931
 Glasdesign 1012G, Fläche matt, Streifen klar
 Seitenteil S1_650
 Glasdesign 2012G, Fläche matt, Streifen klar
 Stoßgriff 1100E 600 mm
 Rosette 4100E
 Wetterschenkel 90 mm Edelstahl



Modern 517
 RAL 7012 Basaltgrau
 Glas Satinato Weiß
 Stoßgriff 1400E 1000 mm
 Rosette 4300E.b
 Wetterschenkel 90 mm Edelstahl



Modern 611
 RAL 9001 Cremeweiß
 Stock/Schlossfries RAL 7016 Anthrazitgrau
 Glaseinrahmung RAL 7016 Anthrazitgrau
 Glas Reflo
 Stoßgriff 1210E 1400 mm
 Rosette 4200E.b
 Fingerscan mit Abdeckung Edelstahl
 Wetterschenkel 90 mm Edelstahl





Modern 373
 RAL 7016 Anthrazitgrau
 Glasdesign 1506G, Fläche matt,
 Streifen klar, Farbapplikation Rot
 Drücker 6100E
 Rosette 4100E
 Wetterschenkel 90 mm Edelstahl



Modern 373
 RAL 9016 Verkehrsweiß
 Glasdesign 1508G, Fläche matt/Grau, Streifen klar
 Stoßgriff 1100 E.Y 1600 mm
 Rosette 4100E
 Keypad Anthrazit
 Wetterschenkel 90 mm Edelstahl



Modern 295
 RAL 3004 Purpurrot
 Stock RAL 9007 Graualuminium
 Glasdesign 1040G, Fläche und Balken matt,
 Rand und Streifen klar
 Stoßgriff 1400E 1000 mm
 Rosette 4200E.b
 Wetterschenkel 90 mm Edelstahl



Modern 262
 Trend 912
 Stock/Mittelfries Trend 904
 Glas Reflo
 Stoßgriff 1300E 600 mm
 Rosette 4300E.b
 Wetterschenkel 90 mm Edelstahl





Modern 278
RAL 7016 Anthrazitgrau
Glas Dark Grey
Stoßgriff 1440RAL 7016 1400 mm
Rosette 4200RAL 7016
Fingerscan mit Abdeckung RAL 7016



Modern 230
Trend 933
Glas Parsol Grau
Stoßgriff 1210E.E 1400 mm
Rosette 4200DB



Modern 713
RAL 7021 Schwarzgrau
Seitenteil S1_400
Glasdesign 2003G, Fläche matt, Streifen klar
Stoßgriff 1450E 1600 mm
Rosette 4300E.b
Fingerscan mit Abdeckung Edelstahl
Wetterschenkel 90 mm Edelstahl

Modern 713
innen mit Spiegel
bandseitig
Innengarnitur 6202E
Bänder 3D F2-farbig

- ◀ **Ganz schön praktisch.** Der große, vollkommen flächenbündig ins Türblatt eingelassene Spiegel ermöglicht es, sich nach einem kurzen, prüfenden Blick den letzten Schliff zu geben, bevor man in der Welt da draußen glänzt.

MODERN TRENDLACK

078 079



Modern 611
 RAL 9016 Verkehrsweiß
 Stock/Schlossfries RAL 7016 Anthrazitgrau
 Glaseinrahmung RAL 7016 Anthrazitgrau
 Glas Satinato Weiß
 Stoßgriff 1210E 1400 mm
 Rosette 4300E.b
 Fingerscan mit Abdeckung Edelstahl
 Wetterschenkel 90 mm Edelstahl



Modern 015
 RAL 9016 Verkehrsweiß
 Schlossfries Trend 904
 Glasdesign 1416G, Fläche sandgestrahlt, Streifen Reflo
 Stoßgriff 1300E 600 mm
 Rosette 4300E.b
 Wetterschenkel 90 mm Edelstahl

◀ Einen schönen Designakzent setzen die farblich vom Türblatt getrennten Glaseinrahmungen. Grundsätzlich sind Einrahmungen und Türblatt flächenbündig, der optische Eindruck eines Rahmens entsteht durch die feine, exakt in die Türblatt-Oberfläche gefräste Fuge. Dazu passend: Edelstahlgriff 1210E und arte Design Fingerscanner.



Modern 230
Trend 933
Glas Satinato Weiß
Stoßgriff 1210E.F 1400 mm mit Fingerscan
Rosette 4200E



innen Trend 933
Innengarnitur 6124E
Bänder 3D F2-farbig



MODERN TRENDLACK

082 083



Modern 394
 RAL 9001 Cremeweiß
 Stock Trend 933
 Glasdesign 1616G, Fläche matt,
 Streifen klar, Rand Grau sandgestrahlt
 Stoßgriff 1120E lichtausschnittlang
 Rosette 4100E
 Wetterschenkel 90 mm Edelstahl



Modern 396
 RAL 1013 Perlweiß
 Stock/Bandfries RAL 3007 Schwarzrot
 Glasdesign 1604G, Fläche matt, Streifen klar
 Stoßgriff 1425E
 Rosette 4100E.b
 Wetterschenkel 90 mm Edelstahl



Modern 393
 Trend 931
 Glasdesign 1660G, Fläche matt,
 Streifen klar, Farbapplikation Rot
 Stoßgriff 1120E lichtausschnittlang
 Rosette 4100E
 Wetterschenkel 90 mm Edelstahl



◀ Eine absolut runde Sache. Alle Designdetails der TRENDTÜREN-Kollektion, von der Oberflächen-gestaltung des Türblattes über Glasausschnitte bis hin zu Griffen und Rosetten, werden perfekt aufeinander abgestimmt.

MODERN TRENDLACK



Modern 296
Trend 904
Glasdesign 1303G, Fläche Satinato
Weiß mit Streifen sandgestrahlt
Stoßgriff 1430E lichtausschnittlang
Rosette 4300E.b
Fingerscan mit Abdeckung Edelstahl
Wetterschenkel 90 mm Edelstahl



innen Eiche astig lackiert 230E
Innengarnitur 6220S.b
flächenbündig (PlanoFit)



DESIGNLINIE KLASSISCH

DESIGN, DAS ZU JEDER ZEIT ZEITGEIST IST.

Wer zeitlos schöne Haustüren in vertrautem Look sucht, wird an den hochwertigen Modellen der Designlinie KLASSISCH sofort Gefallen finden. Traditionelle, längst etablierte Designelemente, die unaufgeregt, aber stets präsent vom Strom der Zeit mitgetragen werden, klassisches Design also, das zu jeder Zeit Zeitgeist ist, prägen den Stil dieser Haustürmodelle. Typisch sind Füllungen, die bei Haustüren von TRENDTÜREN allerdings nicht ins Türblatt geschnitten, sondern als Kontur sorgsam in die DuoLine Vorsatzschale gefräst werden. Typisch sind aber auch traditionelle Glasfüllungen mit Struktur- und Ornamentgläsern, Verglasungen mit Blei- oder Holzsprossen sowie Glasausschnitte in Rund- oder Segmentbogenform, dazu Designelemente wie Friese, TürGESIMSE, Schlagleisten, klassische, als Holzaufdopplung auf die DuoLine Vorsatzschale aufgebracht Motive oder auch Zierelemente von Fenstergittern über Türklopfer bis hin zu gedrechselten Säulen oder sogar Schnitzereien. Aber auch Türdesigns der jüngeren Geschichte haben mittlerweile das Prädikat „zeitlos“ erworben und daher Eingang in unsere Designlinie KLASSISCH gefunden.



KLASSISCH HOLZ

160 060



Klassisch 410
mit Vorsatzschale
Fichte sonnenverbrannt Braun
Glas Parsol Grau
Stoßgriff 1300S.P 1400 mm
Rosette 4200S.P
Wetterschenkel 90 mm Schwarz passiviert



innen Lärche Altholz gebürstet
konstruktiv furniert HNS 857L
Innengarnitur 6202S.P
Bänder 3D Schwarz



KLASSISCH HOLZ

092 093



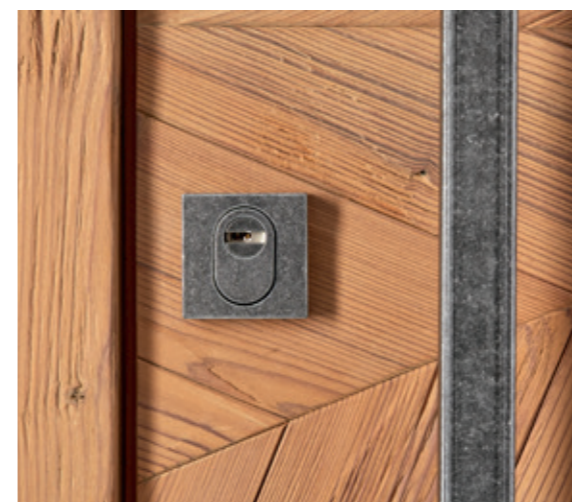
Klassisch 406
mit Vorsatzschale
Thermofichte lasiert 680F
Stock RAL 9005 Tiefschwarz
Seitenteil S1_400
Glas Satinato Weiß
Stoßgriff 1300S.P 1400 mm
Rosette 4200S.P
Wetterschenkel Classic



Klassisch 406
mit Vorsatzschale
Thermofichte lasiert 680F
Stoßgriff 1300S.P 1400 mm
Rosette 4200S.P
Wetterschenkel Classic



innen Lärche astig HNS 855L
Innengarnitur 6100S
Bänder 3D Schwarz





Klassisch 402
mit Vorsatzschale
Fichte sonnenverbrannt Braun
Glas Parsol Grau
Schutzbeschlag 5110S.P
Wetterschenkel Classic



innen Lärche Altholz gebürstet HNS 857L
Innengarnitur vom Schutzbeschlag 5110S.P
Bänder 3D Schwarz

In geringerem Maße den Launen der Natur ausgesetzt und darum weniger bewittert, hat dieses Holz, das ehemals als Bretter und Balken an geschützten Stellen in alten Ställen und Scheunen verbaut war, seine wunderschönen, warmen Brauntöne, eingebettet in charakteristische, naturraue Strukturen bewahrt. In seiner Natürlichkeit belassen und achtsam weiterverarbeitet wird daraus eine ungemein attraktive und stets einzigartige Oberfläche, die einer schlichten Gestaltung ebenso zugänglich ist wie spektakulären Designs – und jede dieser Haustüren von TRENDTÜREN zu einem traumhaft schönen Unikat macht.



Klassisch 335 zweiflüglig
mit Vorsatzschale
Eiche astig gebürstet massiv HNS 835E
Oberlichte OL1_400
Glasdesign Antik 75 mit Bleisprossen
Sonderausstattung Gesims und Schlagleiste
Türknoopf 2200G
Rosette 4200G.RC2
Wetterschenkel Classic

Schön. Spektakulär. Speziell. Ein prachtvolles Portal in DuoLine-Ausführung mit gebürsteter Vorsatzschale aus massivem, 24 mm starkem Eichenholz – Details wie die dachförmige Füllungsoptik, die Schlagleiste und das Türgesims greifen gekonnt historische Gestaltungselemente auf. Design, das Geschichte erzählt.

KLASSISCH HOLZ

098 099



Klassisch 050
mit Vorsatzschale
Eiche astig gebürstet massiv HNS 835E
Glas Float Weiß
Türknopf 2200G
Rosette 4200G.RC2
Wetterschenkel Classic



innen RAL 9016 Verkehrsweiß
Zierprofil 5
Innengarnitur 6202E
Bänder 3D F2-farbig

Natur trifft Eleganz. Es ist ein zauberhaftes Rendezvous, wenn die natürliche Schönheit einer gebürsteten Duo-Line Vorsatzschale aus massiver, 24 mm starker Eiche astig geölt, gestaltet in der Tradition des klassischen Oberpfälzer Jura-Stils, innen der schlichten Eleganz eines ebenso dezenten wie zeitlos-schönen Designs in weißem Deckschleiflack begegnet.



KLASSISCH HOLZ

100 101



Klassisch 561
mit Vorsatzschale
Sipo lasiert 670S
Glasdesign 1520G, Fläche matt,
Motiv klar, Glasapplikation
Stoßgriff 1500M.P
Rosette 4100M.P
Wetterschenkel Classic



Klassisch 552
mit Vorsatzschale
Sipo lasiert 670S
Glas Reflo
Türknohf 2110M.P
Rosette 4100M.P
Türspion Messing poliert
Wetterschenkel Classic



KLASSISCH HOLZ



KLASSISCH TRENDLACK

104 105



Klassisch 060
mit Vorsatzschale
RAL 6021 Blassgrün
Glasdesign 1014, Fläche matt, Rand klar
Stoßgriff 1500E 285 mm
Rosette 4100E
Wetterschenkel Classic



innen RAL 9016 Verkehrsweiß
Innengarnitur 6100E
Bänder 3D F2-farbig



KLASSISCH TRENDLACK



Klassisch 562
mit Vorsatzschale
Trend 922
Glas Eisblume Weiß
Türknoopf 2110E
Rosette 4100E
Wetterschenkel Top-Line



Klassisch 060
mit Vorsatzschale
RAL 6005 Moosgrün
Glasdesign 1312G
Satinato Weiß mit 6 mm Dekoblei
Schutzbeschlag 5100E
Wetterschenkel Classic

DuoLine und TrendLack sind die perfekte Kombination, um Türen mit Füllungsoptik in höchster Qualität zu realisieren. In einem anspruchsvollen Verfahren fräsen wir die Füllungsoptik mit so extrem geringen Radien in die Schale, dass sie wie klassische, ins Türblatt geschnittene Füllungen wirkt, aber nicht deren Schwächen, z. B. Rissbildung zwischen Füllung und Rahmen, zeigt. Die Füllungsoptik wird nur in die DuoLine Vorsatzschale gefräst, die entkoppelte massive Grundtür bleibt unberührt. Damit wird – anders als bei herkömmlichen Füllungstüren – die Performance der Haustür im Hinblick auf Formstabilität, Sicherheit, Dichtheit, Wärme- und Schalldämmung etc. gewahrt.



KLASSISCH TRENDLACK



Klassisch 335
mit Vorsatzschale
RAL 9010 Reinweiß
Seitenteil S1_400
Glasdesign 2014G, Fläche matt, Rand klar
Oberlicht OL1_400
Glasdesign 3005G, Fläche matt, Rand klar
Stoßgriff 1140E
Rosette 4100E
Wetterschenkel Top-Line



KLASSISCH TRENDLACK



Klassisch 661
mit Vorsatzschale
RAL 9016 Verkehrsweiß
Seitenteil S3_650
Glas Reflo
Stoßgriff 1510M.B
Rosette 4100M.B
Wetterschenkel Classic

Klassisch Sonderausführung
mit Vorsatzschale
RAL 9016 Verkehrsweiß
Seitenteil S99 rahmenlos
Glas Float weiß
Türknoopf 2100M.P
Rosette 4100M.P
Wetterschenkel Classic

Sonderanfertigung nach Kundenwunsch. Die Haustüre in Segmentbogenform schließt nahtlos an die beiden rahmenlos verglasten Seitenteile an. Durch die mittig geteilten Marmorsäulen entsteht der Eindruck, das Isolierglas wäre in die Säulen eingearbeitet.

KLASSISCH TRENDLACK



Klassisch 060 zweiflüglig
 mit Vorsatzschale
 RAL 9016 Verkehrsweiß
 Glasdesign 1320G, Satinato Weiß,
 Stern sandgestrahlt mit 6 mm Dekoblei
 Türkнопf 2110E
 Rosette 4100E
 Wetterschenkel Classic



Klassisch 068
 mit Vorsatzschale
 RAL 9016 Verkehrsweiß
 Glasdesign 1606G, Fläche matt,
 Rahmen klar, Stern matt/klar
 Stoßgriff 1500E
 Rosette 4100E
 Türklopfer 3100E
 Wetterschenkel Classic



Klassisch 302
 mit Vorsatzschale
 RAL 9005 Moosgrün
 Glas Chinchilla Weiß
 Stoßgriff 1145E
 Rosette 4100E
 Wetterschenkel Classic





Klassisch 060
mit Vorsatzschale Zierprofil 5
Trend 923
Glas Parsol Grau
Türknoopf 2200E
Rosette 4200E



innen Zierprofil 5
RAL 9016 Verkehrsweiß
Innengarnitur 6220E
Bänder 3D F2-farbig



DAS BESTE ZWISCHEN IHNEN UND AUSSEN.

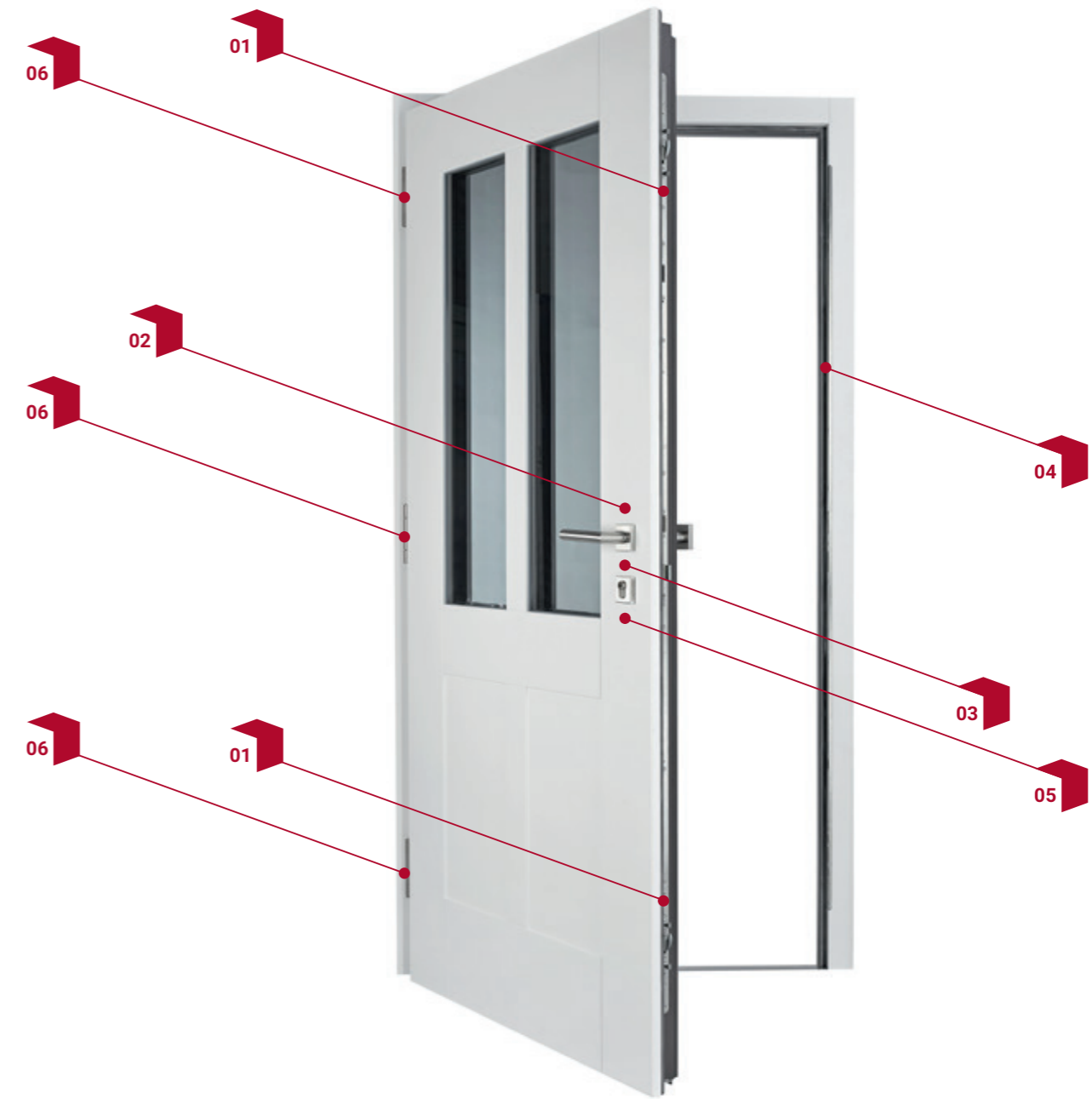
Eines ist sicher: Was Ihren persönlichen Anspruch an die Schutzfunktion und Sicherheitsleistung einer Haustür betrifft – bei TRENDTÜREN ist Ihr Bedürfnis nach optimaler Sicherheit in besten Händen. Zum einen weil uns als Haustüren-Spezialist stets bewusst ist, dass alles, was Sie bei Ihrer ersten Begegnung mit Ihrer künftigen Haustür wahrnehmen und spüren – sei es die massive, vertrauensweckende Stabilität der Tür, die sich beispielsweise in ihrem Gewicht äußert, sei es die Stärke des Türblattes oder allein der Klang beim Schließen –, eine Schlüsselrolle bei der Beurteilung dessen spielt, ob und in welchem Ausmaß das Modell Ihrem individuellen Bedürfnis nach Sicherheit und Geborgenheit gerecht wird; was auch erklärt, warum Haustüren von TRENDTÜREN mit all diesen Merkmalen und Eigenschaften überzeugen. Zum anderen sind Sie in Sachen Sicherheit auch deshalb bei TRENDTÜREN in besten Händen, weil die Sicherheitssysteme und -lösungen, die wir in unseren Türen verbauen, in jeder Hinsicht die gleich hohen Ansprüche erfüllen müssen, die wir auch an alle anderen technischen Details und Komponenten stellen. Da wie dort dulden wir ebenso wenig Kompromisse wie auch bei unseren eigenen Entwicklungen und Leistungen. Und weil wir sie genau so bauen, ohne Wenn und Aber, max. stabil, max. sicher und max. schön, zählt auch Ihre Haustür von TRENDTÜREN – belegbar mit Brief und Siegel – zum Besten zwischen Ihnen, Ihrer privaten Welt und der Welt da draußen.

MAX. SICHERHEIT.



SO GEHT GRUNDSICHERHEIT: 7-PUNKT-VERRIEGELUNG SERIENMÄSSIG!

7 auf einen Streich. Serienmäßig wird jede Haustür von TRENDTÜREN mit einem einbruchhemmenden, schlüsselbetätigten Sicherheitsschloss mit 7-Punkt-Verriegelung und zertifiziertem Sicherheitsschließzylinder ausgestattet. Das Schloss ist mit dem hochstabilen, stahlarmierten Türblatt, die Vollstahlschließleiste mit dem massiven Türstock 14-fach verschraubt. Ergänzt wird dieses Standard-Hochsicherheitspaket durch ebenfalls mehrfach verschraubte, hoch belastbare Türbänder. All das und noch einiges mehr sorgt für die extrem hohe Grundsicherheit, mit der Haustüren von TRENDTÜREN schon in der Standard-Ausführung sicherheitstechnisch Maßstäbe setzen. Weitere optionale Sicherheits-Komponenten wie etwa schlüssellose Zugangslösungen, aber auch die Möglichkeit, die Tür bis zur Widerstandsklasse RC 3 aufrüsten zu lassen, gewährleisten, dass Ihre Haustür von TRENDTÜREN Ihre persönlichen Sicherheitsansprüche optimal erfüllt.



01



1 Schwenkriegel und 2 Bolzenriegel oben und unten verhindern das Auseinanderdrücken von Rahmen und Flügel bzw. das Aushebeln der Tür und sorgen für einen hohen Wärme- und Dichtschluss. Zusammen mit dem Hauptschloss gewährleistet diese Lösung Einbruchssicherheit bis RC4 bei geeigneten Türsystemen.

02



Hauptschloss mit Falle und massivem Vollstahl-Hauptriegel mit maximaler Eingreiftiefe. Die Verriegelung erfolgt durch 2 Schlüsselumdrehungen. Der Hauptriegel ist mit einem Aufsägeschutz versehen. Das Schloss wird über ein ebenso präzises wie kraftvolles Getriebe mit robustem Schließkomfort betätigt.

03



Patentierter, zertifizierter Sicherheitsschließzylinder als Teil eines Wendeschließsystems mit personalisierter Sicherungskarte. Der hochwertige, beidseitig sperrbare Zylinder mit Not- und Gefahrenfunktion (außen sperrbar auch bei innen angestecktem Schlüssel) ist einbruchhemmend und gegen Manipulation geschützt.

04



Sorgsam eingefräste, durchgehende Schließleiste in Edelstahloptik, ausreißsicher 14-fach im massiven, mehrfach verleimten Türstock verschraubt – sie enthält die rahmenseitigen Verriegelungspunkte für die Schwenkriegel, die Duo-Bolzenriegel, die Falle und den Hauptriegel.

05



Zielschutz bei Rosetten. Fast alle Rosetten sind bei TRENDTÜREN mit einem Ziehschutz versehen. Dabei ist der Schließzylinder mit einer zusätzlichen, nicht sichtbaren, doppelten Verschraubung unter dem Beschlag noch einmal gesichert.

06



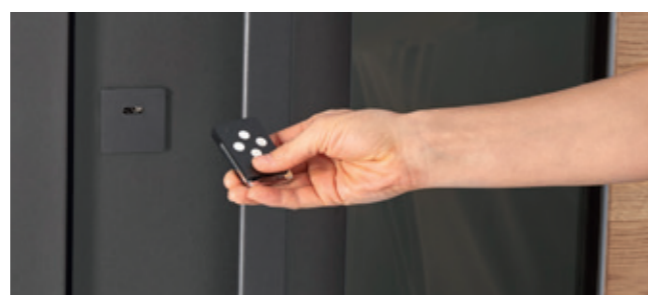
Bandabdeckung mit Seriennummer. In der Seriennummer ist unter anderem der Auftrag codiert. Damit können, etwa im Falle einer Ersatzleistung, sämtliche Informationen zu Design, Technik, Ausstattung, Zubehör etc. der betreffenden Haustür abgerufen werden.

ABER SICHER! HAUSTÜREN VON TRENDTÜREN STEIGEN MIT IHNEN AUF WUNSCH AUCH GERNE IN DIE WIDERSTANDSKLASSEN RC 2 UND RC 3 AUF.

Der Schlüssel zur Sicherheit à la TRENDTÜREN. Schon in ihrer Basisausführung mit Serienausstattung überzeugen Haustüren von TRENDTÜREN mit ihrer hohen Grundsicherheit, die vor allem durch die technisch ausgefeilte, qualitätvolle Konstruktion verbunden mit einer Premium-Fertigung erreicht wird; eine Kombination, die, getragen von der fachlichen Kompetenz und dem handwerklichen Können eines ebenso ambitionierten wie qualifizierten Teams, dafür sorgt, dass alle Talente des hochwertigen, von Natur aus hoch stabilen Werkstoffes Holz auch im Hinblick auf die Sicherheit unserer Haustüren maximal genutzt und optimal gefördert werden. Aber auch die ausschließliche Verwendung von High-Quality-Komponenten namhafter Technologie-Partner (Schließzylinder, Schlösser, Bänder, Zutrittssysteme etc.) trägt zum hohen Sicherheitsstandard jedes Türmodells aus jeder Systemreihe bei. Tatsächlich sind unsere Haustüren in Basisausführung, vor allem was ihre Bauart, aber auch den Großteil der Komponenten betrifft, identisch mit unseren Haustüren in RC 2-Ausführung.

Besser geprüft als nur gesagt. Weil Beweise überzeugender sind als Behauptungen, haben wir alle unsere Modell- bzw. Systemreihen von einem unabhängigen, akkreditierten Prüfinstitut, dem renommierten PfB Prüfzentrum für Bauelemente in Rosenheim, einer Prüfstelle des Deutschen Instituts für Bautechnik, strengen Tests unterziehen lassen – mit dem Ergebnis, dass die Sicherheitsexperten des PfB allen System- und Modellreihen von TRENDTÜREN ein hervorragendes Zeugnis, auch in Form offizieller Gutachten und Zertifikate, ausstellen:

- ▶ **RC 2 für alle.** Alle Systemreihen von TRENDTÜREN erfüllen die Richtlinien und Normen für einbruchhemmende Haustüren nach DIN EN 1627 : 2011-09 und sind in der Widerstandsklasse RC2 klassifiziert. Bei erhöhtem Sicherheitsbedürfnis können somit alle Haustüren von TRENDTÜREN – sogar bis zu einer Türblatthöhe von 3 Metern – nach RC 2-Standard gefertigt und mit entsprechend normgerechten Systemelementen (z.B. durchwurffhemmendes P4A-Glas, hochwertige Bandsicherungen etc.) ausgestattet werden.
- ▶ **Darüber hinaus ist es TRENDTÜREN möglich, falls gewünscht auch Haustüren zu fertigen, die in der noch höheren Widerstandsklasse RC 3 klassifiziert sind.**
- ▶ **Das Erreichen des RC 2- oder RC 3-Standards Ihrer Haustür von TRENDTÜREN lassen wir auf Wunsch auch gerne von einer unabhängigen, qualifizierten Stelle zertifizieren (Aufpreis).**



Der SmartKey. Mit dieser innovativen KeylessGo-Lösung lassen sich Haustüren mit Motorschloss komfortabel schlüssellos entriegeln. In Verbindung mit unseren SmartTouch-Griffen genügt es, den SmartKey eingesteckt zu haben – dann reicht ein Berühren des Türgriffs, und das codierte Signal des SmartKeys entriegelt das Schloss. Zudem bietet der SmartKey als Funk-schlüssel die Möglichkeit, durch Druck auf eine der 4 individuell belegbaren Tasten die Haustür von außen oder innen zu entriegeln und zu öffnen.



SERIE.

(Hoch)Sicherheitsschloss mit 7-Punkt-Verriegelung.

Ab Werk sind alle Haustüren von TRENDTÜREN serienmäßig mit einem einbruchhemmenden, schlüsselbetätigten Sicherheitsschloss mit 7-Punkt-Verriegelung ausgestattet. Die Sicherungen am Türflügel umfassen oben und unten jeweils zwei Bolzenriegel und einen Schwenkriegel gegen das Aushebeln und Auseinanderdrücken von Stock und Flügel sowie den Hauptriegel in der Flügelmitte mit maximaler Eingreiftiefe und kraftvollem Getriebe für optimalen Wärme- und Dichtschluss. Alle Schließstücke sind aus spezialgehärtetem Vollstahl. Die rahmenseitigen Verriegelungspunkte für Bolzenriegel, Schwenkriegel, Falle und Hauptriegel befinden sich auf einer durchgehenden Vollstahlschließleiste, die mit dem Massivholz-Türstock ausreißsicher 14-fach verschraubt ist. Das Schloss ist VdS-zertifiziert und gewährleistet Einbruchsicherheit bis RC4 bei geeigneten Türsystemen. Optional auch als vollmotorisches Schloss erhältlich und in dieser Version mit Fingerprint kombinierbar.

OPTION.

Automatic-Schlösser mit Mehrfachverriegelung.

Auf Wunsch statten wir Ihre Haustür auch mit VdS-zertifizierten, selbstverriegelnden Verschlussystemen aus, die geprüfte Sicherheit automatisch mit hohem Bedienkomfort verbinden. Eines dieser Systeme ist ein mechanischer Automatic-Türverschluss mit 5-Punkt-Verriegelung und Tagesentriegelung. Zwei Fallenbolzen sowie zwei Schwenkriegel türblattseitig verriegeln die Tür automatisch und sicher beim Zuziehen. Der schlüsselbetätigte Hauptriegel in der Mitte bildet den 5. Verriegelungspunkt. Die Entriegelung erfolgt von außen mittels Schlüssel, von innen per Türdrücker. Mit der manuell aktivierbaren Tagesentriegelung kann die automatische Verriegelung aufgehoben werden, sodass sich die Tür von außen ohne Schlüssel öffnen lässt. Neben diesem Schließsystem sind optional noch andere mechanische und halbmotorische Lösungen möglich. Alle Türverschlüsse mit motorischer Entriegelung sind mit Fingerprint kombinierbar.



Ob verriegelt oder nicht, zeigt euch gleich das rote Licht. Für unser vollmotorisches Schloss mit 7-Punkt-Verriegelung haben wir eine clevere Lösung für eine komfortable und sichere Tagesentriegelung auf Knopfdruck entwickelt. Das optionale, einfach bedienbare System, das eine kostspielige Steuereinheit erspart, wird über einen beleuchteten Druckschalter im Türblattfalz gesteuert. Wird dieser Schalter gedrückt, zeigt ein rot leuchtender Ring an, dass das Schloss stromlos geschaltet ist und die Falle als Tagesentriegelung genutzt werden kann. Die Tür lässt sich nun von außen jederzeit öffnen – ideal, wenn Gäste kommen oder Kinder tagsüber ein und aus wollen. Das rote Licht gibt zudem den optischen Hinweis: Achtung, die Tür ist nach dem Schließen nicht verriegelt! Wird der leuchtende Druckschalter noch einmal betätigt, wird die Tagesentriegelung deaktiviert, das rote Licht erlischt, die Tür ist nach dem Zuziehen sicher verschlossen.

Der zertifizierte, beidseitig sperrbare, patentierte Sicherheitsschließzylinder. Er ist das Schlüsselement des Wendeschlüsselsystems mit Sicherheitskarte, welches als hochwertige Standardausstattung ab Werk in alle schlüsselbetätigten Schließsysteme unserer Haustüren eingebaut wird (Modelle der Einstiegsserie KlimaFit85 Basic mit Sicherheitsschließzylinder ohne Sicherheitskarte).

Neben der soliden Bauweise sorgt vor allem das ausgeklügelte System raffinierter Schließ- und Sicherungstechniken dafür, dass der Schließzylinder als zertifiziertes, einbruchhemmendes System alle erforderlichen Prüfnormen souverän erfüllt. Der Zylinder ist mit einer Not- und Gefahrenfunktion ausgestattet, die gewährleistet, dass das Schloss auch dann sperrbar ist, wenn auf der anderen Seite ein Schlüssel steckt.

Der Wendeschlüssel. Ein spezielles Fräsverfahren, welches die Lage der Sperrcodes auf dem Schlüssel perfekt verschleiert, gewährleistet maximalen Manipulations- und Kopierschutz. Die symmetrische Schlüsselgeometrie, die abgerundete Schlüsselspitze, aber auch der horizontale Schlüsselkanal im Zylinder, der zugleich systemfremde Schlüssel blockiert, erleichtern das Einschleiben des Schlüssels in den Zylinder.

Einer für alles – aber nur mit Karte. Für mehr Komfort kann das System gleichsperrend ausgeführt werden, d.h. mit einem Schlüssel lassen sich auf Wunsch alle Türen und Tore sperren – z. B. die Gartentür, das Garagentor, aber auch der Briefkasten. Das System ist werks gesperrt. Ersatzschlüssel werden nur gegen Vorlage einer personalisierten und registrierten Sicherheitskarte angefertigt. 5 Schlüssel sind Standard.



SCHLÜSSELLOS MIT SMARTEN EXTRAS.

Weg. Wie vom Erdboden verschluckt. Ihr Schlüssel, das kleine, glänzende Stück gefrästes Metall, das die verschlossene Tür in Ihr Zuhause öffnen sollte – unauffindbar. Verschwunden. Drinnen, im Haus, alles, worauf Sie sich gefreut haben. Draußen, Sie. Ohne Schlüssel. Ausgesperrt. Genau dagegen haben wir etwas: Das smarte dLine System mit Fingerprint und App – eine intelligente, schlüssellose Zugangslösung von ekey, Europas Nr. 1 für biometrische Zutrittsysteme, die das Drama um verschwundene Schlüssel, aber auch um vergessene Zahlencodes ein für alle Mal beendet.

Einfache und komfortable Türöffnung mit dem Finger? Spitze!

Wenn Sie eine biometrische Zugangslösung mit Fingerprint zur Türöffnung nutzen, haben Sie Ihren Schlüssel buchstäblich immer zur Hand. Denn Ihr Finger ist der Schlüssel. Mit ihm bedienen Sie diese millionenfach bewährte, sichere und zuverlässige Zutrittstechnologie. Und weil jede Fingerspitze mit ihren Schleifen, Ringen und Linien einzigartig ist, ist dieser Schlüssel absolut fälschungssicher. Ein Scanner, der durch ein spezielles RF-Signal die lebende Hautschicht liest, bei jedem Scan mitlernt und deshalb unter anderem auch wachstumsbedingte Veränderungen von Kinderhänden erkennt, filtert individuelle Merkmale des Fingerabdrucks heraus und entwickelt daraus einen exklusiven Code. Kombiniert mit den benutzerspezifisch formulierten Zutrittsberechtigungen steuert dieser einzigartige Bio-Schlüssel das Schloss korrekt, sicher und zuverlässig.



dLine und die smarten Extras.

Das intelligente dLine System, bestehend aus dem dLine Fingerprint und der bionyx App, macht die Haustür smart und verbindet sie mit den Angeboten der Smart-Home-Welt. Über den Komfort und die Sicherheit einer schlüssellosen Zugangslösung hinaus, die es registrierten Benutzern erlaubt, die Haustür ohne Schlüssel, Karte oder Zahlencode aufzuschließen, öffnet der dLine Fingerprint die Tür zu einer Reihe smarter Extras – Funktionen, die im dLine System individualisiert hinterlegt werden können und durch die bionyx App gesteuert, verwaltet und ausgelöst werden. Dazu zählen etwa Push-Nachrichten, die Fernöffnung, personalisierte Zeitfenster, die Nutzung eines Sprachassistenten wie Alexa oder die Verwendung eines Smartphones als Funk-Schlüssel...

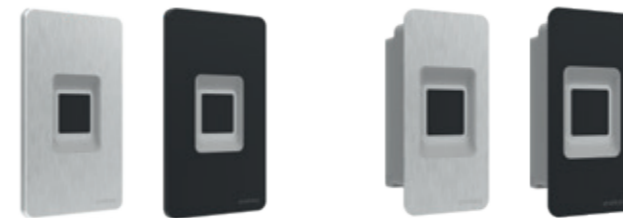
Einer für alle. Smartness für jeden.

Alle Haustüren von TRENDTÜREN, die wir auf Wunsch mit einem schlüssellosen Zugangssystem ausstatten, erhalten in Zukunft den smarten dLine Fingerprint von ekey, Europas Nr. 1 für biometrische Zugangslösungen. Die Qual der Wahl beschränkt sich für Sie, unsere Kundinnen und Kunden, somit auf die Entscheidung, ob der Fingerprint das Türblatt schmücken oder dezent in einen Stoßgriff integriert sein soll – und in welchem Oberflächen-Look er das tun soll.



Vier-Segmente-Leuchtring als visuelles Signal für Betriebszustand, Nutzererkennung etc.

dLine = Design mit Fingerspitzengefühl.



Fingerprint Türblatt

Fingerprint Türgriff

Der dLine Fingerprint zeigt nicht nur mit innovativer Technik, Smartness und optimaler Funktionalität auf, sondern überzeugt auch durch Design mit Fingerspitzengefühl. Als kleinster Fingerprint der Welt passt er hervorragend zu den schönsten Türen der Welt – und ist schon deshalb perfekt für Haustüren von TRENDTÜREN. Der dLine Fingerprint ist grundsätzlich im Edelstahl-Look und in Schwarz verfügbar, bei TRENDTÜREN auf Anfrage aber auch in anderen Oberflächenfarben erhältlich.



APPsolut smart, einfach und komfortabel.



Die Verwaltung des schlüssellosen Zutrittsystems dLine erfolgt zentral über der bionyx App. Mit diesem smarten, einfach und intuitiv zu bedienenden Tool werden über das Internet oder lokal über eine Bluetooth®-Verbindung (BLE) per Smartphone oder Tablet für standardmäßig 5 Fingerprints und 20 Benutzer Zutrittsberechtigungen vergeben, Rollen zugeteilt, personalisierte Zeitfenster definiert, Zutrittsprotokolle erstellt und vieles mehr. Darüber hinaus ist die App Auslöser für smarte Funktionen wie etwa die Versendung von Push-Nachrichten, die Fernöffnung, die Einrichtung von Routinen unter Einbindung anderer Smart-Home-Services oder die Nutzung eines Sprachassistenten. Und auch die Berechtigungen für die Verwendung eines Smartphones zum Öffnen der Haustür wird über die App erteilt und verwaltet. APPetit auf mehr? Das Zutrittsystems dLine ist flexibel erweiterbar. Benutzer, Funktionen und Geräte können via App jederzeit hinzugefügt werden.

SMARTE EXTRAS MIT MEHRWERT.



Push-Nachrichten

Auf Wunsch sendet das dLine System automatisch eine Nachricht an definierte Smartphones, sobald die Tür mittels dLine Fingerprint entsperrt wurde. Ein smartes Feature vor allem dann, wenn es um das sichere Nachhausekommen der jüngsten Familienmitglieder geht.



Fernöffnung

Mit dem schlüssellosen Zutrittsystem dLine lässt sich, wenn es nötig ist, die Haustür via App und Smartphone von überall aufschließen. Eine praktisches Feature, das es beispielsweise ermöglicht, ohne warten oder nach Haus hetzen zu müssen, Handwerkern oder Dienstleistern Zugang zu gewähren.



Sprachassistent

Verbunden mit einem Sprachassistenten (z.B. Alexa) macht es das smarte dLine System möglich, die Haustür bequem per Sprachbefehl zu öffnen. Ein cleveres Feature, das vor allem dann nützlich ist, wenn man buchstäblich alle Hände voll zu tun hat.



Personalisierte Zeitfenster

In der bionyx App des dLine Systems können für jede Person individuelle, zeitlich begrenzte Zutrittsberechtigungen festgelegt, aktiviert oder deaktiviert werden – beispielsweise bestimmte Tage und Uhrzeiten, an denen eine Haushaltshilfe Zutritt erhält. Zutrittsprotokolle zeigen auf Wunsch die Aktivitäten der letzten 30 Tage.



Flexibel erweiterbares System

Beim dLine System müssen Entscheidungen über den endgültigen Umfang eines Zutrittsystems nicht vorab getroffen werden. Funktionen und Geräte können nachträglich flexibel hinzugefügt, Benutzer später eingespeichert, vorübergehend deaktiviert oder gelöscht werden.

SmartTouch – wie von Zauberhand entriegelt. SmartTouch ist eine weitere schlüssellose Zutrittslösung. Sie ermöglicht die komfortable Entriegelung der Haustür, einfach durch Berühren eines innovativen SmartTouch-Türgriffes an jeder beliebigen Stelle. Ein intelligenter SmartKey, bei dem es genügt, ihn nahe bei sich zu tragen, sendet ein verschlüsseltes Signal an ein Funk-Modul in der Tür, welches das Schloss erst entriegelt, wenn der Türgriff mit SmartTouch-Funktion berührt wird. Die Technik ist unsichtbar in Türblatt und Griffstange verbaut. Verschiedene Griffversionen stehen zur Auswahl.

Selbstverständlich gehören auch Keypads oder Codetaster zu unserem Angebot. Alle Komponenten, die mit Strom versorgt werden, verkabeln wir als Plug-In-Systeme, sodass sie vom Fachmann einfach und sicher installiert werden können.





Gestatten, Türspion.
Digitaler Türspion. Eines professionellen Spions absolut würdig ist die elegant und unauffällig in den Stoßgriff integrierte, hochauflösende Kamera mit 150° Weitwinkel-Linse. Ein Musterbeispiel an Diskretion – und Wirkung. Abb.: Stoßgriff 1440E.F.S.

DIGITALER DURCHBLICK.

Als optionale HighEnd-Lösung im Bereich Sicherheits- und Kommunikationstechnik ist der digitale Türspion eine Top-Alternative zu herkömmlichen Systemen. Er besteht aus einer 1,3 Megapixel-Farbkamera und einem 4,3 Zoll LCD-Farbmonitor, die mit 4 AAA-Batterien betrieben werden. Die Kamera deckt einen Sichtwinkel von 150° ab. Ihre winzige, staub- und wasserdichte Linse ist entweder dezent in den Türgriff integriert oder kann klassisch, aber beinahe ebenso unauffällig ins Türblatt eingesetzt werden. Der bildstarke, von einer Edelstahlplatte umfasste Monitor mit komfortabler Ein-Knopf-Bedienung wird raumseitig, wahlweise im Hoch- oder Querformat, flächenbündig ins Türblatt eingebettet – wobei die Edelstahlplatte nicht verschraubt, sondern mittels einer cleveren Magnethalterung mit dem versenkten Gehäuse verbunden ist. Das sieht nicht nur sehr hochwertig aus, sondern macht auch den Batteriewechsel zum Kinderspiel.



Modern 702
Innen RAL 9016 Verkehrsweiß, mit digitalem Türspion flächenbündig ins Türblatt eingelassen

- ▶ **Optimal bei Haustüren ohne Glasausschnitt**
- ▶ **Gewährleistet den sicheren Blick nach draußen**
- ▶ **Kein Einblick von außen möglich**
- ▶ **Monitor mit komfortabler Ein-Knopf-Bedienung**
- ▶ **Klares Bild auch bei schlechten Lichtverhältnissen**
- ▶ **Betrieb mit 4 herkömmlichen AAA-Batterien**
- ▶ **Keine komplexe Verkabelung nötig**
- ▶ **Hochwertige 1,3 Megapixel Weitwinkel-Farbkamera**
- ▶ **Sichtwinkel ca. 150°**
- ▶ **Linse staub- und wasserdicht**
- ▶ **4,3" LCD-Monitor auf Edelstahlplatte flächenbündig ins Türblatt integriert**





ABSOLUT TECHNIK.

**HÖCHSTLEISTUNG ALS
MINDESTANFORDERUNG.**

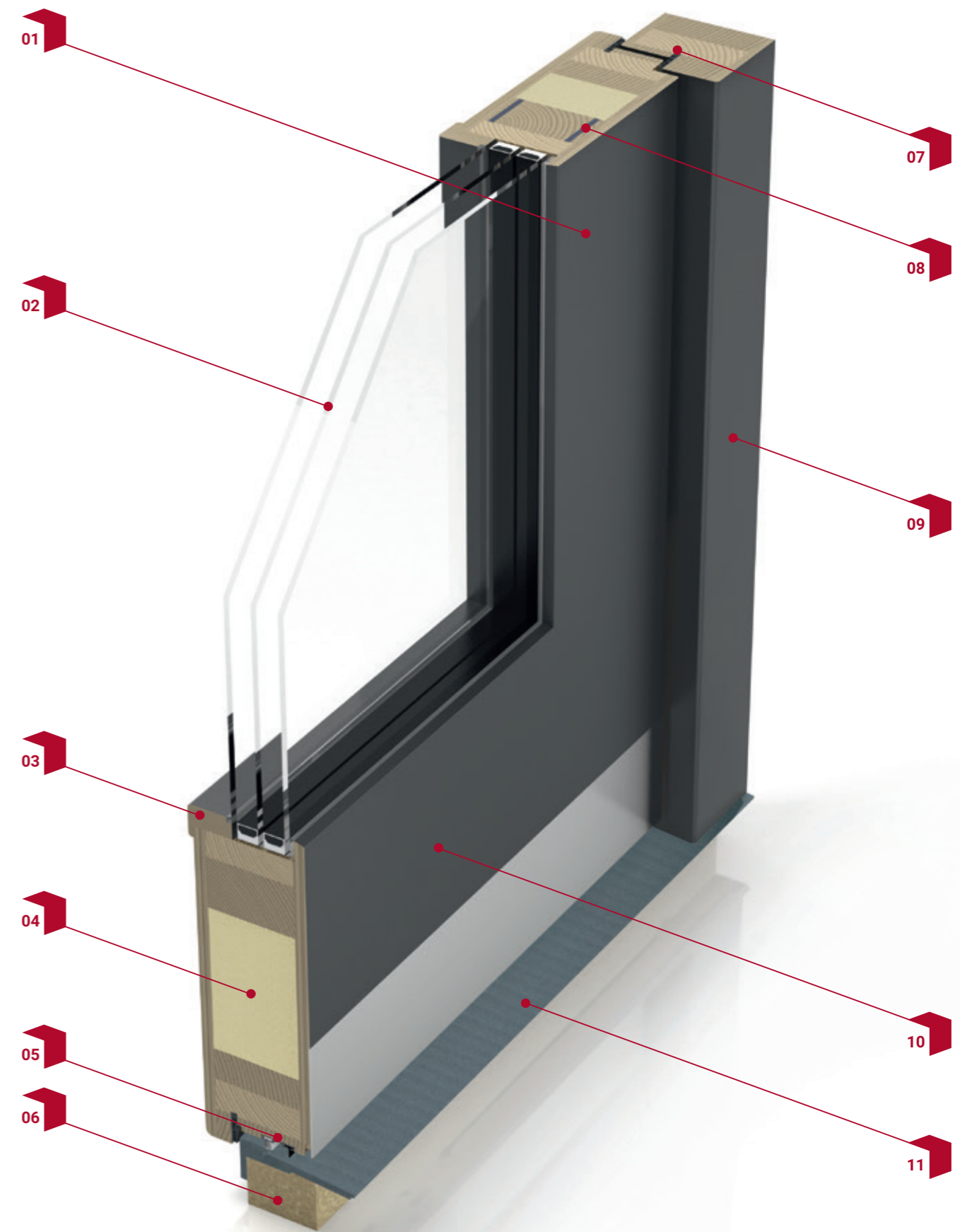
Das Beste. Mit weniger geben wir uns auch in Sachen Technik nicht zufrieden. Schon allein deshalb, weil unser persönliches Investment an Leidenschaft, Engagement, Kompetenz und Können diesen hohen Anspruch an jedes technische Detail, das in einer Haustür von TRENDTÜREN steckt, gewissermaßen zur Pflicht macht. Vor allem aber machen wir uns deshalb für absolut beste Technik stark, weil nur erstklassige Qualität in allen Aspekten der Haustürtechnik zu jenen hohen Anforderungen passt, die wir auch an das Design und die Funktionalität unserer Haustüren stellen. Mit überzeugender Technik – kompromisslos und konsequent realisiert – gewährleisten wir, dass Haustüren von TRENDTÜREN in allen Leistungsbereichen, von der Formstabilität über Wärme- und Schalldämmung bis hin zur Sicherheit, mit absolut bester Performance und makellosen Prüfwerten begeistern. Und selbst höchste Ansprüche optimal erfüllen!

DAFÜR STEHEN HAUSTÜREN VON TRENDTÜREN GERADE: BESTE QUALITÄT IN HÜLLE UND FÜLLE.

Da gibt's nichts zu rütteln. Selbst wenn zu guter Letzt das Design über das „Ja!“ oder „Nein!“ zu einem Haustür-Modell oder gar einer Haustür-Marke entscheidet, wesentlich und bestimmend für die Qualität einer Haustür sind Dinge wie Konstruktion und Aufbau des Türblattes, die Versiegelung der Oberflächen, die konstruktiven Sicherheitsfeatures sowie viele weitere bautechnische Details – von Stabilisatoren und Verleimungen über Dichtungen und Verglasungen bis hin zu Bodenschwellen, Bauanschlüssen oder Schließsystemen. Sie alle prägen vor allem die Formstabilität, die Sicherheit, die Wärme- und Schalldämmung, die Witterungsbeständigkeit, die Widerstandsfähigkeit etc. – kurzum die umfassende Langzeitqualität einer Haustür. Schön, dass Haustüren von TRENDTÜREN in all diesen Qualitätskriterien und darüber hinaus in Sachen Design, Ausstattung und Zubehör voll punkten können. Mit bester Qualität in Hülle und Fülle. Lassen Sie sich überzeugen. Punkt für Punkt.



- 01 **Massives, mehrschichtig verleimtes Türblatt.** Der Werkstoff Holz mit seiner von Natur aus hohen Grundstabilität sowie die massive, technisch ausgefeilte Türblattkonstruktion mit patentierten, thermisch getrennten Stahlstabilisatoren sichern höchste Formstabilität – durch Prüfzeugnisse bestätigt.
- 02 **3-fach Wärmeschutz-Isolierverglasung.** Dauerelastisch transparent verputzt. Isolierte Glasabstandhalter zwischen den Scheiben verhindern die Bildung von Kondenswasser.
- 03 **Unsichtbar befestigte Glashalteleiste.**
- 04 **Hoch wärmedämmender Schaumkern.** Im Verbund mit konstruktiven Details sorgt er zusätzlich zur natürlichen Dämmqualität des Werkstoffes für beste Wärmedämmwerte und hohe Energieeffizienz der Haustüren von TRENDTÜREN.
- 05 **Aluschiene mit Bürste und robuster Dichtlippe.** Clevere Funktionslösung für erhöhte Dichtheit (Schlagregen, aufspritzendes Wasser) bei nach wie vor optimalem Schließverhalten.
- 06 **Bodeneinstandsprofil.** Wärmedämmend, verrottungssicher, lastabtragend und passgenau zugeschnitten für optimale Stabilität.
- 07 **2 Dichtebenen mit hochwertigen Silikondichtungen.** Am Türblatt umlaufende, am Türstock dreiseitig angebrachte dauerelastische, hoch temperaturbeständige Silikondichtungen gewährleisten hohen Wärme- und Schallschutz und leises Schließen.
- 08 **Patentierter, thermisch getrennter Stahlstabilisator.** Vollflächig mit dem Holzkern verbundene, massive Stahlstäbe stärken die Standfestigkeit des Türblattes und sorgen gemeinsam mit anderen Konstruktionsdetails für geprüfte Formstabilität auf höchster Stufe.
- 09 **Massiver, mehrschichtig PU-verleimter Türstock.**
- 10 **Premium-Oberflächen innen und außen.** Vom extrem widerstandsfähigen Hightech-TrendLack innen und/oder außen über lackierte oder lasierte Holzoberflächen innen bis hin zu Echtstein- und Keramikoberflächen oder mit HNS Hightech-Naturholz-Siegel veredelten Natur- und Altholzoberflächen außen.
- 11 **2-teilige, hoch wärmedämmende GFK-Bodenschwelle.** Speziell für TRENDTÜREN entwickelt. Mit nur 14 mm Schwellenkopfhöhe sehr flache und daher für barrierefreies Bauen ideale Schwelle. Optimale, hoch stabile und dauerhafte Lösung für Neubau und Renovierung.



4 SYSTEMREIHEN.

Die fantastischen vier. Jedes Modell der Haustürenkollektion von TRENDTÜREN gehört zu einer von 4 Systemreihen. Diese unterscheiden sich erstens durch ihre Bautiefe (85 mm bzw. 100 mm), die auch die Wärmedämmwerte der Systeme beeinflusst, zweitens durch die Bauweise des Türblattes mit oder ohne DuoLine Vorsatzschale und drittens dadurch, dass Türblatt und Türstock innen und/oder außen flächenbündig oder flächenversetzt sind – wobei vor allem die letzten beiden Unterscheidungsmerkmale Einfluss auf Stil und Design der Haustürmodelle haben. Worin sich die 4 Systemreihen und die daraus entwickelten Haustürmodelle allerdings nicht unterscheiden, ist ihre enorm hohe Formstabilität, die im Rahmen der strengen Differenzklimaprüfung ermittelt, geprüft, bewertet und zertifiziert wird – und dafür sorgt, dass alle Haustüren von TRENDTÜREN die Qualitätseinstufung in der höchsten Klasse erreichen.



Bautiefe 85 mm

KlimaFit85
FLÄCHENVERSETZT
Ud-Wert 0,76 W/m²K



Bautiefe 85 mm

PlanoFit85
FLÄCHENBÜNDIG
Ud-Wert 0,76 W/m²K



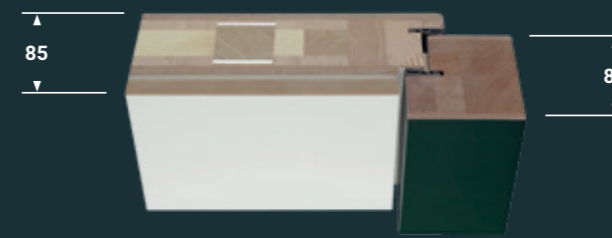
Bautiefe 100 mm

Passiv100
FLÄCHENVERSETZT
Ud-Wert 0,62 W/m²K.
Passivhaus-zertifiziert nach Dr. Feist



Bautiefe 100 mm

PlanoPassiv100
FLÄCHENBÜNDIG
Ud-Wert 0,62 W/m²K



Bautiefe 85 mm mit Vorsatzschale

DuoLine85
FLÄCHENVERSETZT
Ud-Wert 0,88 W/m²K



Bautiefe 85 mm mit Vorsatzschale

PlanoDuoLine85
FLÄCHENBÜNDIG
Ud-Wert 0,88 W/m²K



Bautiefe 100 mm mit Vorsatzschale

DuoLine100
FLÄCHENVERSETZT
Ud-Wert 0,74 W/m²K



Bautiefe 100 mm mit Vorsatzschale

PlanoDuoLine100
FLÄCHENBÜNDIG
Ud-Wert 0,74 W/m²K

- ▶ **Höchste Formstabilität.** Geprüfte Formstabilität auf höchster Stufe!
- ▶ **Höchste Qualitätseinstufung in der Differenzklimaprüfung.** Alle Systemreihen erreichen die höchste Qualitätseinstufung nach EN-Normen (DIN EN 1121 und DIN EN 1530) in den Prüfklimaten c, d und e.

- ▶ **CE-Konformität in allen Anforderungsbereichen.** Unsere Haustüren sind nach EN 14351-1 geprüft und zertifiziert.
- ▶ **3-fach Wärmeschutzverglasung.** Ug-Werte bis 0,5 W/m²K tragen zur hohen Energieeffizienz aller Haustüren von TRENDTÜREN bei.

Ud-Werte gelten für Modell DS 700 (glattes Türblatt ohne Glasausschnitt; Breite x Höhe = 1100 x 2200 mm)

FÜR ALLE, DIE NOCH IMMER SCHWANKEN: HAUSTÜREN VON TRENDTÜREN ÜBERZEUGEN MIT GEPRÜFTER FORMSTABILITÄT AUF HÖCHSTER STUFE!

Soviel steht fest: Selbst wenn Sie in Ihrer Entscheidung für eine Marke oder gar für ein bestimmtes Modell noch schwanken – eine Haustür von TRENDTÜREN tut das nicht. Kein Schwanken, kein Schwingen und erst recht kein Verformen und Verziehen außerhalb der zulässigen Toleranzen. Ob Frühling, Sommer, Herbst oder Winter, ob Hitze oder Kälte, Sonne oder Regen, ob's stürmt oder schneit, ob Norden, Süden, Osten oder Westen, auf Höhe des Meeresspiegels oder am Fuße mächtiger Berggipfel – unabhängig von Farbe und Form und geprüft bis zu einer Elementhöhe von 3 Metern stehen Haustüren von TRENDTÜREN an jedem Ort, in jeder Situation und unter allen klimatischen Bedingungen mit höchster Formstabilität für optimale Dichtheit, beste Wärme- und Schalldämmung, hohe Grundsicherheit und tadellose Funktionalität gerade. Gewährleistet nach RAL-GZ 695:2010-05.

Massives Holz und patentierter Stahl. Eine gute Wahl. Neben der hohen Grundstabilität, die der Werkstoff Holz von Natur aus bietet, sorgen wir mit einer Fülle intelligenter konstruktiver Maßnahmen dafür, dass alles, was sich noch verziehen kann, Ihre letzten Zweifel sind. Zu den bautechnischen Highlights, die höchste Formstabilität einer Haustür von TRENDTÜREN sicherstellen, zählen vor allem unsere patentierten, thermisch getrennten und schallentkoppelten Stahlstabilisatoren – massive Stahlstäbe im Inneren des Türblattes, die kraftschlüssig mit dem Holzkern verbunden sind und für die Aufnahme und Vernichtung auftretender Zug- und Schubkräfte sorgen, die beispielsweise bei Temperaturunterschieden innen/außen auf das Türblatt wirken. Warum Stahlstäbe und keine Vierkantprofile? Weil die Verbindung zwischen Holzkern und Stahlstäben frei von Hohlräumen ist, wodurch eine schädigende Tauwasserbildung im

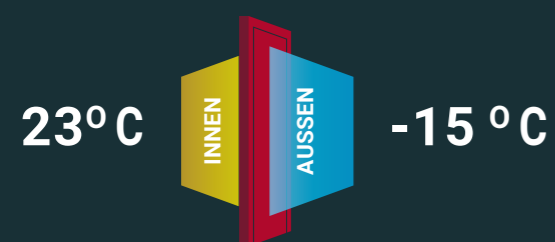
Innenen des Türblattes nachhaltig verhindert wird – ein weiteres cleveres Detail, das den hohen Qualitätsstandard einer Haustür von TRENDTÜREN unterstreicht.

Formstabilität XXL – geprüft und bestätigt. Dass Haustüren von TRENDTÜREN in Sachen Formstabilität wahre Musterschüler sind, beweisen die Ergebnisse der sogenannten Differenzklimaprüfung. Dieses anspruchsvolle Prüfverfahren, in welchem das Verformungsverhalten eines Türelements unter verschiedenen Klimabedingungen nach strengen Normen geprüft und klassifiziert wird, stellt allen Systemen und Modellen von TRENDTÜREN, sogar bis zu einer XXL-Elementhöhe von 3 Metern, ein hervorragendes Zeugnis aus.



- ▶ **Höchste Formstabilität**
- ▶ **Geprüft nach den neuesten Richtlinien und Normen (DIN EN 1121 : 2000-09)**
- ▶ **Geprüft und klassifiziert bis zu einer XXL-Elementhöhe von 3 Metern**
- ▶ **Höchste Qualitätseinstufung in allen Prüfklimaten**
Klasse 3 nach DIN EN 12219 : 2000-06 für Türelemente (Stock+Türblatt)
Klasse 4 nach DIN EN 1530 : 2000-06 für Türblätter
- ▶ **Mit Prüfzertifikaten**
- ▶ **Hohe Grundsicherheit, optimale Schließwirkung, maximale Wind- und Schlagregendichtheit, beste Wärme- und Schalldämmung, hohe Energieeffizienz und einwandfreie Gangbarkeit**

Prüfklima „d“ (Winter)



Prüfklima „e“ (Sommer)



Differenzklimaprüfung deshalb, weil auf den beiden Seiten des geprüften Türelements unterschiedliche Klimabedingungen vorgegeben werden. In drei Prüfklimaten c, d, e nach DIN EN 1121 : 2000-09 (c = Frühling und Herbst, d = Winter, e = Sommer) wird das Ausmaß der Verformung des Türelements festgestellt. Je geringer die Verformung, also je formstabiler die Tür ist, desto höher die Klasse, die das Element erreicht. Die höchste Klasse ist die Klasse 3 nach DIN EN 12219 : 2000-06.

Natürlich erreichen alle Haustüren von TRENDTÜREN in allen 3 Prüfklimaten mühelos die höchste Qualitätseinstufung in Klasse 3 (nach DIN EN 1121 : 2000-09 und DIN EN 12219 : 2000-06).



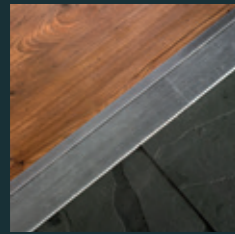
01

Freier Eintritt – die Bodenschwelle.

Speziell für Haustüren von TRENDTÜREN entwickelt, ist die 2-teilige, hoch wärmedämmende und flexibel einsetzbare Schwelle eine optimale Lösung für Neubau und Renovierung. Darüber hinaus unterschreitet sie mit bis 14 mm Kopfhöhe mühelos den Schwellenwert für barrierefreies Bauen. Grund- und Abdeckprofil sind serienmäßig aus hoch widerstandsfähigem GFK. Das maßgenau ablängbare und damit stoßfrei montierbare Abdeckprofil außen ist auf Wunsch auch in Edelstahl-Ausführung erhältlich.

02

Solide Basis – das Bodeneinstandsprofil. Haustüren von TRENDTÜREN in jeder Form und Größe bietet das wärmedämmende, verrottungssichere und lastabtragende Bodeneinstandsprofil perfekte Stütze – und liegt damit der Stabilität des ganzen Türelements zu Grunde.



Bodenschwelle
Standard GFK



Abdeckprofil
Edelstahl
(optional)

- ▶ **Hoch wärmedämmende, 2-teilige Bodenschwelle.** Bestehend aus Grundschwelle und Bodenabdeckprofil. Ein optimierter Isothermenverlauf sorgt für hohe Wärmedämmung der GFK-Schwelle.
- ▶ **Nur 14 mm Schwellenkopfhöhe möglich.** Extrem flach, und daher ideal für barrierefreies Bauen (30 % unter der Norm DIN 18040).
- ▶ **Für Neubau und Renovierung.** Die hohe Flexibilität der 2-teiligen Schwelle gewährleistet optimale Lösungen in verschiedensten Bau-situationen. Schwellentiefe bis 164 mm möglich.
- ▶ **Durchgehendes Abdeckprofil außen.** Bei Seitenteilen wird das Bodenabdeckprofil maßgenau zugeschnitten – für eine schöne, stoßfreie Außenansicht.
- ▶ **Edelstahlabdeckprofil als Option.** Auf Wunsch ist die TRENDTÜREN-Bodenschwelle mit einem attraktiven Edelstahlabdeckprofil außen erhältlich.
- ▶ **Mehrfache Abdichtung für optimale Dämmung.** Silikon-Anschlagdichtung, Bürsten-Auflaufdichtung und Silikon-Lippendichtung für optimale Dichtwirkung. Das erstklassige Schließverhalten bleibt.
- ▶ **Wartungsfrei, hoch stabil und langlebig.**

Rein. Raus. Rumms! Schnell ist es in der Hektik des Bauens, des Renovierens oder eines Umzugs passiert – und den Türstock verunziert eine üble Schramme. Der intelligente TRENDTÜREN-Kantenschutz, ein Kunststoffprofil, das einfach über den Türrahmen gesteckt ist, verhindert das. Und schützt den Türstock bei geöffneter Tür vor Beschädigungen.



Blindstock



DAS BLINDSTOCK-SYSTEM VON TRENDTÜREN.

Rumms! Wenn Türstock und Türblatt – etwa aus terminlichen Gründen – schon während der Arbeit von Maurern, Verputzern, Malern oder Estrichlegern eingebaut werden, kann das leicht ins Auge gehen. Die Gefahr von Dellen, Kratzern, abgestoßenen Kanten und anderen weithin sichtbaren Schäden ist in der Hektik eines professionellen Bau-Alltags allgegenwärtig – lässt sich aber mit dem cleveren Blindstock-System von TRENDTÜREN einfach und effizient vermeiden! Diese Technologie macht es nämlich möglich, das ganze Haustürelement erst nach Abschluss aller Aktivitäten von Maurern, Verputzern, Malern oder Bodenlegern zu montieren, wodurch sich das Risiko einer Beschädigung der Haustür nachhaltig reduziert. Darüber hinaus bietet der Blindstock dem Verputzer eine gerade Abziehkante, dem Maler wird das Abkleben der Haustür erspart und eine im Blindstock angebrachte Behelfstür erschwert das unbefugte Betreten des Rohbaus.

- ▶ **Professionelle Lösung zum Schutz Ihrer Haustür.**
- ▶ **Schnelle Lieferung und unkomplizierte Montage des Blindstocks.**
- ▶ **Montage gemäß den aktuellsten technischen Richtlinien.**
- ▶ **Einbau der Haustür erst nach Abschluss aller kritischen Rohbauarbeiten.**
- ▶ **Nachhaltige Minimierung der Gefahr von Beschädigungen.**
- ▶ **Einfacher Ausbau von Türblatt und Türstock bei Überarbeitung.**



HAUTE COUTURE.

Es ist gewiss kein Zufall, dass in diesem Begriff die Silbe „Tür“ steckt – beschreibt er doch nahezu perfekt, was unser ebenso reichhaltiges wie vielfältiges Sortiment schöner und auch cleverer Ausstattung- und Zubehördetails aus jeder Haustür von TRENDTÜREN macht: Ein maßgeschneidertes, individuell gestaltetes und exklusiv ausgestattetes Einzel- und Meisterstück, in welchem sich persönliche Wünsche, Vorlieben und Vorstellungen perfekt widerspiegeln. In diesem Sinne: Genießen Sie das Vergnügen der Wahl. Wir sorgen dafür, dass Ihre Haustür von TRENDTÜREN als maßgeschneidertes Modell die Haute Couture des Haustür-Designs repräsentiert.

AUSSTATTUNG / ZUBEHÖR.



RAL 9016
Verkehrsweiß*



RAL 1013
Perlweiß



RAL 7035
Lichtgrau



RAL 7040
Fenstergrau



RAL 7015
Schiefergrau



RAL 7016
Anthrazitgrau



RAL 6005
Moosgrün



RAL 5013
Kobaltblau



RAL 3003
Rubinrot



RAL 3004
Purpurrot



Trend 903



Trend 904



Trend 905



Trend 909



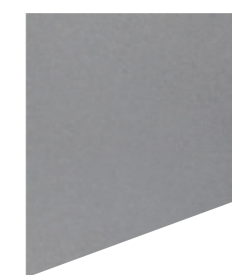
Trend 912



Trend 921



Trend 922



Trend 930



Trend 931



Trend 933

TRENDLACK OBERFLÄCHEN.

Variationen in Hülle und Fülle. Natürlich lässt sich Ihre Haustür außen und innen mit der Hightech-Oberfläche TrendLack veredeln. Darüber hinaus können wir die Farbe der Innenseite Ihrer Haustür genau auf den Farbton Ihrer Zimmertüren abstimmen. Und falls Sie beim Anblick einer Farbe eines anderen Herstellers beknennen: „Die muss es sein!“, kein Problem: Mit TrendLack treffen wir die meisten Töne, sodass Sie auch dann auf die überzeugenden Qualitäten von TrendLack nicht verzichten müssen. Ein kleiner Auszug unserer Oberflächen:

*Standardfarbton. Alle anderen Farbtöne mit Aufpreis.
Die abgebildeten Farben sind ein Auszug – weitere RAL Farben sind lieferbar.

HOLZBERFLÄCHEN FÜR AUSSEN – LASIERT



Eiche 635E



Eiche 636E



Eiche astig 635E



Eiche astig 636E



Eiche Crack 635E
Gespachtelt



Eiche Crack 636E
Gespachtelt



Alteiche 637E



Alteiche hell 640E



Balkeneiche 641E



Lärche 655L



Lärche 656L



Sipo 670S

HOLZBERFLÄCHEN.

Wenn für Sie Holz der Weg zum perfekten Tür-Design ist, können Sie je nach Vorliebe zwischen lackierter, lasierter oder mit Hightech-NaturholzSiegel veredelter Holzoberfläche außen wählen. Überdies erhöhen verschiedene Glanzgrade des Lacks die optische Vielfalt. Natürlich können Sie sich das Furnierbild Ihrer Haustür bei uns im Werk auch selbst aussuchen. Außerdem können wir die Innenseite Ihrer Haustür exakt der Furnieroptik Ihrer Zimmertüren angleichen. Übrigens: Jede Holzoberfläche ist ein Unikat und kann in ihren optischen Merkmalen (Farbton, Maserung, Astigkeit ...) von den hier abgebildeten Holzmustern abweichen.

HOLZBERFLÄCHEN FÜR AUSSEN – HNS-VEREDELT



Eiche Crack 832E



Eiche 835E



Eiche astig 835E



Eiche astig
markant 835E



Alteiche hell 840E



Balkeneiche 841E



Lärche 855L



Lärche Altholz
gebürstet 857L

HOLZBERFLÄCHEN FÜR INNEN



Ahorn 216A
Matt



Eiche 230E
Naturmatt



Eiche Crack 231E
Naturmatt gespachtelt



Eiche 235E
Matt



Lärche 250L
Naturmatt

HNS – DAS NEUE HIGHTECH-NATURHOLZSIEGEL.

HNS – das Kürzel für schöner, beständiger, komfortabler. Oder auch hochwertig, naturbelassen, seltener. Es steht für alles, womit das Hightech-NaturholzSiegel, die neue TRENDTÜREN Beschichtungslösung für Natur- und Altholzoberflächen begeistert – und vor allem im Vergleich zu Holzöl überzeugt. Denn das neue, im höchsten Qualitätsstandard QNG einsetzbare Hightech-NaturholzSiegel ist nachweislich deutlich widerstandsfähiger als Holzöl, hält der Bewitterung wesentlich länger stand, wodurch sich auch die Pflegeintervalle erheblich verlängern – was einen selteneren Griff zum Pinsel nötig macht, somit für mehr Komfort und unterm Strich für noch mehr Freude an diesen wunderschönen Oberflächen sorgt. Zudem ist das hochwertige TRENDTÜREN Hightech-NaturholzSiegel, anders als Holzöle, völlig pigmentfrei, sodass die besonderen optischen Merkmale von Natur- und Altholz in ihrer naturbelassenen Schönheit erhalten bleiben. HNS, das neue TRENDTÜREN Hightech-NaturholzSiegel, bedeutet somit: Weniger Streicheleinheiten für Sie, aber mehr Streicheleinheiten für Ihre Augen.

Jede Holzoberfläche bearbeiten wir ausschließlich mit Produkten, die für Haustüren geeignet sind. Bei lasierten und HNS-veredelten Holzoberflächen sind dennoch häufigere Pflegemaßnahmen zu erwarten als bei lackierten Oberflächen.

HOLZBERFLÄCHEN MASSIV



Eiche Altholz massiv
gebürstet lasiert 700E



Eiche Altholz massiv
gehackt



Eiche Altholz massiv
gehackt lasiert 712E



Fichte sonnenverbrannt
Braun



Fichte sonnenverbrannt
Grau

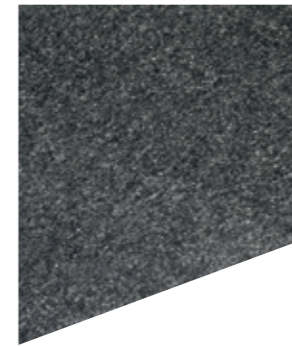


Wein-Design HNS 860E

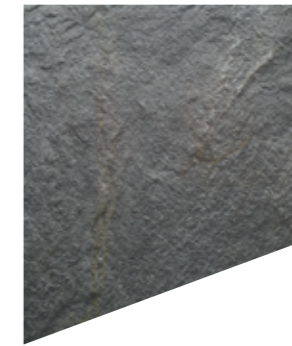


Thermofichte lasiert
680F

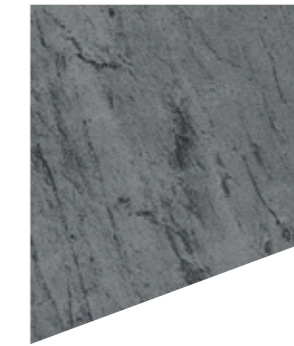
SCHIEFEROBERFLÄCHEN



Black Pearl

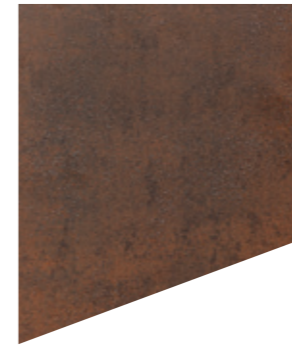


Galaxy Black

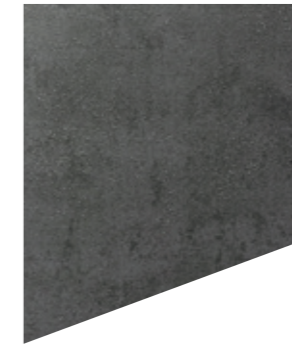


Silver Grey

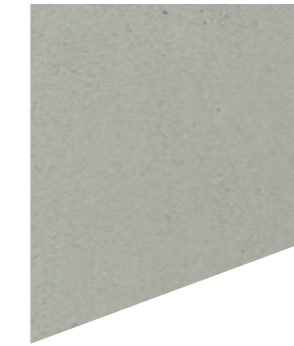
KERAMIKOBERFLÄCHEN



Art Corten



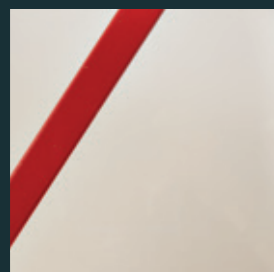
Art Steel



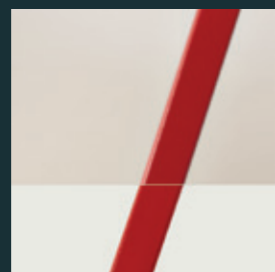
Art Stone

HOLZBERFLÄCHEN MASSIV, SCHIEFEROBERFLÄCHEN, KERAMIKOBERFLÄCHEN

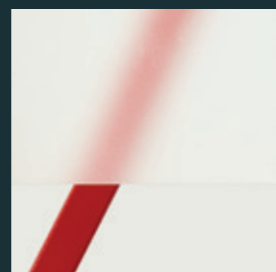
Natur für Genießer. Für alle, die es gern ein bisschen einfacher und bequemer haben, ohne auf die Anmut und Schönheit natürlicher, üblicherweise aber pflegeintensiver Oberflächenmaterialien für die Gestaltung der Außenseite ihrer Haustür verzichten zu wollen, für all jene haben wir ein feines Angebot an faszinierend schönen, hochattraktiven und zugleich widerstandsfähigen Lösungen zusammengestellt. Wenn also Natur für Genießer genau Ihre Sache ist, und Sie die Bewitterung Ihrer Haustür dauerhaft entspannt lassen soll, dann legen wir Ihnen jede dieser wunderschönen Holzoberflächen, die in einer massiven Ausführung auf die DuoLine-Vorsatzschale Ihrer Haustür von TRENDTÜREN aufgebracht werden, ebenso ans Herz, wie die edlen, lebendig strukturierten Schieferoberflächen oder die in einem Prozess ähnlich der natürlichen Gesteinsbildung aus einer Mischung verschiedenster mineralischer Naturstoffe entstandenen, hoch widerstandsfähigen Keramikoberflächen. Allen diesen Oberflächen eigen ist ihre hohe Pflegeleichtigkeit, die dafür sorgt, dass Sie an häufig wiederkehrende Pflegemaßnahmen keinen Gedanken verschwenden brauchen – und die natürliche Schönheit Ihrer Haustür von TRENDTÜREN über viele Jahre hinweg entspannt genießen können. Einzig der ab Werk auf die Schieferoberflächen aufgebrachte Perlschutz sollte ca. alle 4 Jahre erneuert werden. Und: Abhängig von der Einbausituation kann die unbehandelte Oberfläche Fichte sonnenverbrannt Braun im Lauf der Zeit mehr oder weniger schnell vergrauen. Übrigens: Ob Holz, Schiefer oder Keramik – jede dieser Oberflächen ist ein Unikat und kann daher in ihren optischen Merkmalen von den hier abgebildeten Mustern abweichen.



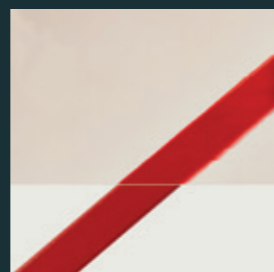
Float
Weiß



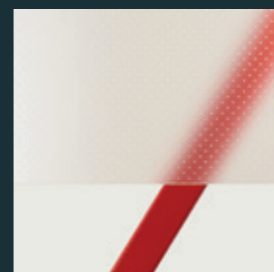
Reflo
Weiß



Satinato
Weiß



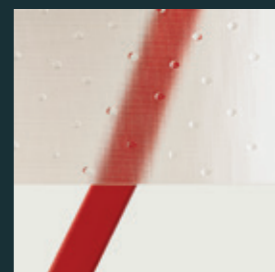
Artista
Weiß



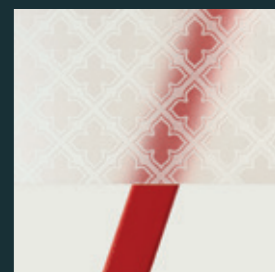
Madras Punto
Weiß



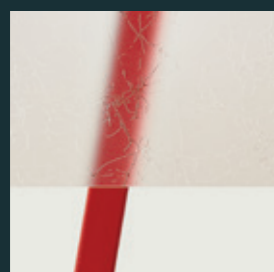
Madras Pave
Weiß



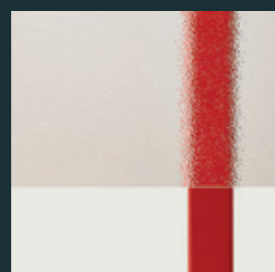
Spotlyte
Weiß



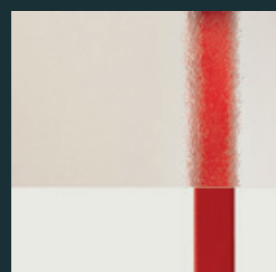
Madras Siviglia
Weiß



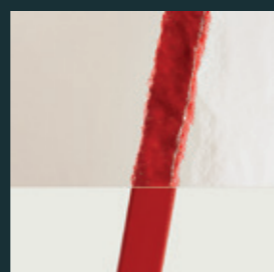
Madras Uadi
Weiß



Ornament 504
Weiß



Chinchilla
Weiß



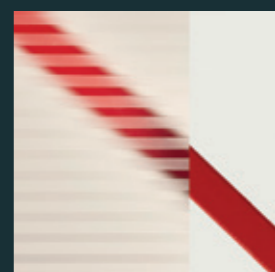
Kathedral großgehämmert
Weiß



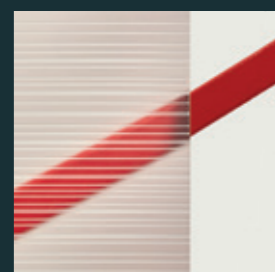
Eisblumen
Weiß



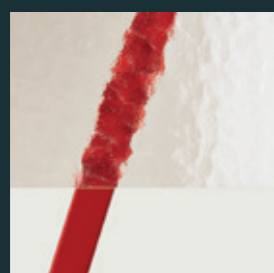
Cannes
Weiß



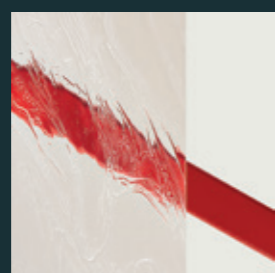
Madras Basic
Weiß



Madras Strip
Weiß



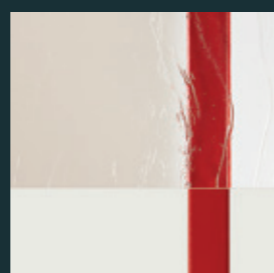
Kathedral kleingehämmert
Weiß



Barock
Weiß



Altdeutsch K
Weiß



Gothic
Weiß



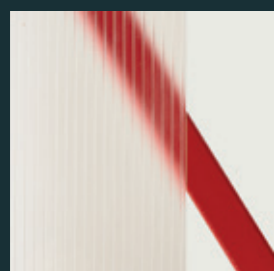
Parsol
Grau



Satinato
Grau



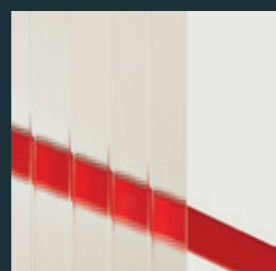
Dark Grey
Grau



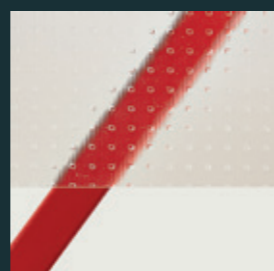
Madras Linea
Weiß



Float sandgestrahlt
Fläche matt, Streifen klar



Masterligne
Weiß



Mastercarre
Weiß

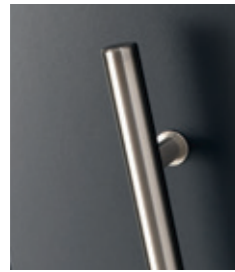


Hauptzone H
Weiße Zone

GLÄSER: NULL PUNKTE.

Alles klar. Glasklar. Unser Qualitätsanspruch ist leicht zu durchschauen. Auch, was die Isolierglas-Kollektion, aus der Sie Ihren bevorzugten Glastyp für Ihre Haustür von TRENDTÜREN wählen können, betrifft: Das Bessere vor dem Guten! Deshalb ist klar, glasklar, dass wir auch in puncto Glasqualität mehr verlangen. Mehr als die Richtlinien vorgeben! Und damit sind wir schon beim Punkt. Genauer gesagt, bei null Punkten. Während nämlich die visuellen Richtlinien bis zu 3 Einschlüsse, Blasen, Flecken oder Punkte in der Hauptzone (H) einer Verglasung, also quasi direkt im Blickfeld, gestatten, erlauben wir genau ... – null. Das ist TRENDTÜREN-Norm. Und Gewähr für den perfekten Durchblick! Wähl-Scheiben: Auf Wunsch führen wir die Verglasung auch mit Einscheibensicherheitsglas ESG oder Verbundsicherheitsglas VSG aus.

STOSSGRIFFE



1100E
Edelstahl



1100E.Y
Edelstahl/Yatoba



1120E
Edelstahl



1140E
Edelstahl



1200E
Edelstahl



1210E
Edelstahl



1210S
Schwarz beschichtet



1210RAL
RAL 7016 beschichtet



1300E
Edelstahl



1300S.P
Schwarz passiviert



1310G
Grau beschichtet



1310S
Schwarz beschichtet



1320E
Edelstahl



1350E
Edelstahl



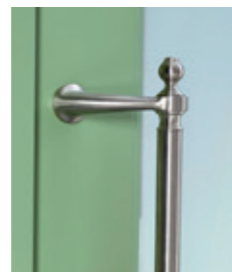
1420E
Edelstahl



1440E
Edelstahl



1440S
Schwarz beschichtet



1500E
Edelstahl



1500M.P
Messing



8400E
Edelstahl

GRIFFSCHALE

KNÖPFE



2100E
Edelstahl



2110E
Edelstahl



2120E.b
Edelstahl



2200E
Edelstahl



2200G
Grau beschichtet

ROSETTEN



4100E
Edelstahl



4100E.b
Edelstahl



4100E.RC2
Edelstahl



4200E
Edelstahl



4200E.b
Edelstahl



4200S.RC2
Schwarz beschichtet



4200DB.b
DB 703 beschichtet



4200RAL
RAL 7016 beschichtet



4200S
Schwarz beschichtet



4200S.b
Schwarz beschichtet



4200S.P
Schwarz passiviert



4300E.b
Edelstahl

Ist das zu fassen! Was immer Sie an einer Haustür von TRENDTÜREN entdecken, Sie stoßen jedes Mal auf höchste Qualität und bestes Design. Kein Wunder also, dass diese typischen Merkmale der Marke TRENDTÜREN auch vor jenen Ausstattungs- und Zubehördetails nicht Halt machen, die dem Öffnen und Schließen der Tür dienen: Ob Stoßgriffe, Knöpfe, Drücker und Rosetten, ob flächenbündig oder erhaben, innen oder außen – eine große Auswahl an ebenso schönen wie hochwertigen Beschlagsteilen gewährleistet nicht nur die optimale Abstimmung auf Farbe, Form, Oberfläche und Design Ihrer Haustür, sondern erfüllt auf Wunsch mit technischen Systemen wie Kernzieh-, Abreiß- oder Aufbohrschutz auch das Bedürfnis nach erhöhter Sicherheit.

STOSSGRIFFE / KNÖPFE / ROSETTEN.



6210E.b
Edelstahl

DRÜCKER INNEN.

INNENGARNITUREN



6100E
Edelstahl



6100S
Schwarz beschichtet



6106E
Edelstahl



6112E
Edelstahl



6124E
Edelstahl



6134M.P
Messing



6200E
Edelstahl



6202E.b
Edelstahl



6202S
Schwarz beschichtet



6212E
Edelstahl



6212S
Schwarz beschichtet



6214E
Edelstahl



6220E
Edelstahl



6220G
Grau beschichtet



6220S.b
Schwarz beschichtet

SCHUTZGARNITUREN



5000E
Edelstahl
Ansicht innen



5100E
Edelstahl
Ansicht innen



5110S.P
Schwarz passiviert
Ansicht innen



02 HIGHWAY TO HELL.

02



01

KlimaFitBasic 1002
RAL 6018 Gelbgrün
Stock/Schlossfries Trend 933
Glas Satinato Weiß
Stoßgriff 1100E 1400 mm
Rosette 4100E
Fingerscan mit Abdeckung Edelstahl
Wetterschenkel 90 mm Edelstahl
LED-Beleuchtung 01

Machen Sie den Weg zu Ihrem Haus zum Highway to hell. Mit dem innovativen Lichtkonzept von TRENDTÜREN, welches die Tür selbst zum Leuchtobjekt werden lässt, das den Eingangsbereich in helles Licht taucht – ohne zusätzliche Lampen, ohne zusätzliche Installationen. Wie das geht? Helle Köpfe, die sie nun einmal sind, haben sich unsere Techniker und Konstrukteure die Vorzüge moderner LED-Technik zunutze gemacht und diese energiesparenden, aber sehr lichtstarken Leuchtmittel geschützt in den Falz des Türblatts sowie in den Türstock eingebaut. Kombiniert mit einem einfachen Steuerungssystem ergibt sich eine äußerst attraktive Beleuchtungslösung, die Sie hellauf begeistern wird.

Plug & shine. Das Lichtsystem wird ab Werk fix und fertig im Türblatt und im Stock installiert und verkabelt, sodass es durch einen qualifizierten Fachmann problemlos an das elektrische System des Hauses angeschlossen werden kann.

Es werde Licht. Die Aktivierung und Steuerung dieser innovativen, attraktiven und äußerst energieeffizienten Beleuchtungslösung kann mittels verschiedener Systeme erfolgen, beispielsweise durch eine Zeitschaltuhr, einen Bewegungsmelder, eine Fernsteuerung oder ein Bluetooth-fähiges Mobiltelefon. Fragen Sie Ihren TRENDTÜREN-Fachhändler. Er wird gewiss hellhörig und bringt gerne Licht in die Sache.

Heimleuchten – in 6 Schein-Lösungen. Mit sechs verschiedenen Beleuchtungsmöglichkeiten nutzen Sie den Lichtschutzfaktor eines hell erleuchteten Eingangsbereiches und setzen damit vor allem in Bezug auf Sicherheit, aber auch in Sachen Design und Schönheit Licht-Zeichen.



03

04

05

06

- 01 ▶ Das Highlight: Alles ist erleuchtet.** Licht von oben aus dem Türstock, Licht aus LED-Bändern rund ums Türblatt – eine wahre Flut an Licht. Für den sicheren Weg ins Haus, als optisches Highlight und gegen finstere Gesellen.
- 02 ▶ Licht von oben und unten.** Die LEDs im Türstock beleuchten den Vorplatz von oben, das Sockellicht erhellt zusätzlich den Boden und erzeugt einen schönen Lichteffect, wenn sich das Türblatt bewegt.
- 03 ▶ Licht von oben.** Das LED-Band befindet sich oben im Türstock und sorgt für eine höchst attraktive und wirkungsvolle Form der Vorplatzbeleuchtung.
- 04 ▶ Licht von unten.** Das LED-Band befindet sich im Sockelfalz, beleuchtet den Boden und lässt beim Öffnen und Schließen der Haustür das Licht zu Ihren Füßen tanzen.
- 05 ▶ Licht dreiseitig ums Türblatt.** Die 3-seitige Falzbeleuchtung – oben, links und rechts im Türblatt – sorgt für ein helles, stimmungsvolles Ambiente und verschleicht zwielichtige Geschöpfe.
- 06 ▶ Genuss-Schein rund ums Türblatt.** Die 4-seitige Falzbeleuchtung rund um das Türblatt ist vor allem ein optischer Genuss, erhellt aber auch den Weg ins Haus und sorgt dafür, dass lichtscheue Gestalten ferngehalten werden.



Modern 700
 mit Vorsatzschale
 Alteiche hell lasiert 640E
 Stock Trend 909
 Seitenteil S1_400 mit Briefkastenanlage, Trend 909 lackiert
 Glas Satinato Weiß
 Stoßgriff 1310G 1400 mm
 Rosette 4200G.RC2
 Fingerscan mit Abdeckung Trend 909

Eine optisch perfekte Lösung ist die Integration der Frontplatte ins Seitenteil ohne Kämpfer – also ohne Querleisten oben und unten ist. Auf Wunsch lackieren wir Frontplatte passend zum Türstock.



TRARI, TRARA!

Ein schlauer Fuchs, besser noch: ein richtiger Post-Fuchs ist, wer sich für eine hochwertige Briefkastenlösung von TRENDTÜREN entscheidet. Denn genauso ambitioniert wie wir an jedem Detail arbeiten, sind wir auch an das Thema „Briefkästen“ herangegangen. Und weil das Ergebnis nicht dem Briefgeheimnis unterliegt, hier, adressiert an alle, die hohe Qualität, optimale Funktionalität und bestes Design in allen Details schätzen, die Vorzüge zum Nachlesen: Briefkästen von TRENDTÜREN sind hochwertig gefertigt und werden sorgsam ins Seitenteil integriert, wobei die Frontplatte des Briefkastens ohne Kämpfer optisch perfekt in die Verglasung des Seitenteils eingebunden wird. TRENDTÜREN Briefkästen sind selbstverständlich thermisch getrennt, mit dem Haustürschlüssel sperrbar und können auf Wunsch exakt auf das Design Ihrer Haustür von TRENDTÜREN abgestimmt werden. Alles in allem – so wenig verwunderlich es wäre, würden Briefträger jede Art von Post besonders gerne zu einer schönen Haustür von TRENDTÜREN zustellen, so wenig überraschend wäre es, würde es unter Briefen als besondere Auszeichnung gelten, in einen Briefkasten von TRENDTÜREN eingeworfen zu werden.



Komplett verdeckt liegendes 3D-Designband.



Hoch belastbares 3D-Powerband.



Hochwertige Lösung für eine „reibunglose“ Stromversorgung.



Hochwertiger Drehtürantrieb.

Komfort kommt bei Haustüren von TRENDTÜREN auf Wunsch immer öfter auch in Form eines hochwertigen elektromechanischen Drehtürantriebs vor. Und weil Komfort vor allem spürbar, aber nicht unbedingt sichtbar sein muss, ist die Technik für das automatische Öffnen und Schließen der Tür unsichtbar in Türblatt oder Türstock verbaut. Über seinen Wert als Komfortlösung hinaus erleichtert der leise und leistungsstarke Drehtürantrieb das Begehen einer Haustür all jenen Menschen enorm, denen das manuelle Betätigen einer Tür aus körperlichen Gründen schwerer fällt. Dank dieses optionalen Moduls lässt sich jede Haustür von TRENDTÜREN also nicht nur bequem bedienen, sondern auch barrierefrei begehen. Folglich dreht sich die Entscheidung für einen Drehtürantrieb nicht nur um Komfort, sondern auch um größtmögliche Mobilität von morgen, übermorgen oder überübermorgen ...

Der Drehtürantrieb ist im privaten Gebrauch nach zuvor durchgeführter Sicherheitsanalyse für einflügelig nach innen öffnende Haustüren verwendbar. Die Einweisung in die Funktionen des Antriebs sowie die Aufklärung über mögliche Gefahrenquellen und entsprechende Schutzmaßnahmen müssen vor Ort durch eine sachkundige Person erfolgen. Damit entfällt die jährlich verpflichtende Wartung.

- ▶ **Automatisches oder manuelles Öffnen und Schließen der Haustür**
- ▶ **Optimale Lösung für mobil eingeschränkte Menschen und Senioren**
- ▶ **Betrieb im Low-Energy- und im Automatik-Modus nach DIN 18650 / EN16005**
- ▶ **Zusätzliche Sicherheitssensorik für besonders schutzbedürftige Nutzer kann einfach angeschlossen werden**
- ▶ **Bedienung mit verschiedenen Ansteuertechnologien möglich (Funkfernbedienung, Taster, Fingerscanner ...)**
- ▶ **Automatischer Rücklauf bei Erkennen eines Hindernisses**
- ▶ **Bei Stromausfall kann die Haustür auch manuell betätigt werden**
- ▶ **Betriebsarten: Automatik / Daueroffen / Nacht (Antriebsfunktion und Ansteuerung eingeschränkt, Tür geschlossen, aber manuell bedienbar) / Aus**

INDIVIDUALITÄT ALS ANTRIEB: NOCH MEHR AUSSTATTUNG UND ZUBEHÖR.

Dass wir in Sachen Qualität bei unseren Haustüren buchstäblich „bis zum Äußersten“ gehen, zeigt sich auch in jenen Ausstattungs- und Zubehörteilen, die ganz am Rande der Tür ihren Platz finden – in Systemen und Komponenten wie etwa Drehtürantrieben, Obertürschließern, Kabelübergängen, Bandsicherungen oder Bändern. Auch wenn sie nicht im Zentrum unseres Blickfelds liegen, genießen sie doch, wie jedes andere Detail einer Haustüren von TRENDTÜREN, unsere volle Aufmerksamkeit. Sie danken es uns mit schönem Design und perfekter Funktionalität.

Undercover-Power. Das dreidimensional verstellbare, komplett verdeckt liegende Designband im eleganten Farbton Velour vernickelt ist die ideale, optisch perfekte Lösung für alle flächenbündigen Haustüren von TRENDTÜREN. Mit einem Öffnungswinkel bis 180° und einer Belastbarkeit, die in der TRENDTÜREN-Konfiguration Flügelgewichten von 180 kg mühelos standhält, gewährleistet dieses wartungsfreie, CE-zertifizierte Hochleistungsband optimale Funktionalität auch bei Türen mit großen Profilstärken, hohen Flügeln oder üppigen Verglasungen.

Integrierter Obertürschließer.



Der verdeckt in Stock und Türblatt integrierte Obertürschließer für Haustüren von TRENDTÜREN sorgt dafür, dass die geöffnete Tür sanft und leise in der einstellbaren Schließgeschwindigkeit ins Schloss fällt – und bremst damit beispielsweise den übermütigen Wind aus, dessen heftiger Stoß der Tür beträchtlichen Schaden zufügen könnte. Die für den sanften Schließvorgang nötige Energie wird von Hand beim Öffnen der Tür aufgebracht, im Obertürschließer gespeichert und durch ein kurzes Ziehen an der Tür wieder freigegeben, sodass sich die Tür kontrolliert schließt. Der maximale Öffnungswinkel der Tür beträgt 120°.

Flächenversetzte Haustüren von TRENDTÜREN sind serienmäßig mit mindestens 3 Stück dieser robusten, hoch belastbaren, dreidimensional verstellbaren (Höhe, Seite, Andruck) Protect-Powerbänder ausgestattet. Ihre Tragfähigkeit von bis zu 160 kg gewährleistet die optimale Funktionalität auch bei den hohen Flügelgewichten der aus Wärmedämmungs-, Stabilitäts- und Sicherheitsgründen mindestens 85 mm starken TRENDTÜREN-Türblätter. Optisch überzeugen die geräuschlosen, wartungsfreien Türbänder durch ihr modernes Design in Edelstahl-Optik matt gebürstet.

Exklusiv: Im Gegensatz zum branchenüblichen Standard werden bei Haustüren von TRENDTÜREN die Bohrungen für Montage und Verstellung der Bänder durch eine flächenbündig eingefräste abnehmbare Edelstahlplatte abgedeckt!

Bandsicherungen.



Option: Zusätzliche Bandsicherungen bei beiden Bandsystemen. Massive Stahlbolzen verhindern das bandseitige Aufdrücken oder Aushebeln der geschlossenen Tür.

Das Beste ist immer einfach. Ein elementarer TRENDTÜREN-Leitsatz, der uns auch bei der Entwicklung dieser einfachen, aber umso wirkungsvolleren und zugleich auch optisch eleganten Lösung begleitet hat: Bei Ausstattung Ihrer Haustür von TRENDTÜREN mit elektrotechnischen Komponenten im Türblatt (z. B. Fingerscanner, Automatik-Schloss etc.) ist zur Stromversorgung ein Kabelübergang zwischen Türstock und Türblatt nötig, den wir verdeckt im Türfalz anbringen, sodass er erst bei geöffneter Tür (bis 180° Öffnungswinkel) sichtbar und zugänglich wird. Darüber hinaus montieren wir als „serienmäßiges Extra“ bei unseren Türen eine hochwertige Edelstahlplatte am Türstock, die verhindert, dass der Segment-schlauch der Kabelhülle, der bei einer Öffnung der Tür von mehr als 110° am Türstock scheuern könnte, irgendwann unschöne Spuren hinterlässt. Eine ebenso typische wie elegante TRENDTÜREN-Lösung, die für ein „reibungloses“ Öffnen und Schließen der Tür sorgt.

- ▶ **Kabelübergang unsichtbar und geschützt im Türfalz montiert**
- ▶ **8-polige Steckverbindung der Schutzklasse IP 67**
- ▶ **Steckverbindung macht Fehlverbindungen unmöglich**
- ▶ **Drehfunktionalität der Tür bleibt voll erhalten – bis 180° Öffnungswinkel**
- ▶ **Hochwertige Edelstahl-Abdeckplatte am Türstock**
- ▶ **Schutz vor Scheuerstellen durch die Kabelhülle (bei Öffnungswinkel > 110°)**



ÜPPIG INSIDE. BASIC OUTSIDE.

Großartig zum Preis von gut. Dieser ebenso sympathischen wie bestechenden Idee folgend, haben wir auf Basis unserer Bestseller-Serie KlimaFit85 die baugleiche Einstiegsserie KlimaFit85 Basic mit hochstabilem, 85 mm starkem Türblatt ins Leben gerufen, die mit besten Qualitäts- und Leistungsmerkmalen überzeugt und alles bietet, was Premium braucht: Topaktuelle Technik, attraktives Design, höchste Formstabilität, hervorragende Wärme- und Schalldämmung, hohe Grundsicherheit, enorme Widerstandsfähigkeit, ja sogar die Ausführung im RC 2-Standard ist möglich. „Basic“ steht einzig und allein für reduzierte Gestaltungsmöglichkeiten sowie eine eingeschränkte Auswahl an Ausstattungs- und Zubehördetails – wobei der zarte Schatten dieses Verzichts rasch der hellen Freude eines beachtlichen Preisvorteils weicht.

Haustüren der Reihe KlimaFit85 Basic sind in sämtlichen TrendLack-Oberflächen sowie in der Holzoberfläche Eiche astig erhältlich (keine DuoLine-Ausführung, weshalb auch innen eine Holzoberfläche gewählt werden muss). Bei Glasausschnitten stehen 4 Formen zur Auswahl: rechteckig-breit, rechteckig, rechteckig-schmal und quadratisch. Die Glasausschnittgröße ist fix und ändert sich auch bei unterschiedlichen Türmaßen nicht. Türenbreiten bis 1240 mm und Höhen bis 2350 mm sind möglich. 3 hoch belastbare 2D-Bänder gewährleisten die optimale Funktionalität der Tür. Im Türschloss ist ein Sicherheitsschließzylinder ohne Sicherheitskarte verbaut.

EINSTIEGSSERIE KLIMAFIT85 BASIC.



10

BASIC

160 161

Das Ausstattungs- und Zubehör-Angebot für KlimaFit85 Basic-Modelle umfasst:

- ▶ 7 Gläser
- ▶ 3 Stoßgriffe: 1100E und 1440E in 3 Längen (600 mm, 1400 mm oder 1800 mm) sowie 1440S in Länge 1400 mm
- ▶ 3 Rosetten: 4100E und 4100E.b (flächenbündig), 4200E und 4200E.b (flächenbündig), 4200S und 4200S.b (flächenbündig)
- ▶ 1 Schutzgarnitur: 5000E (außen und innen)
- ▶ 2 Innengarnituren: 6100E und 6100S

GLÄSER



Float
Weiß

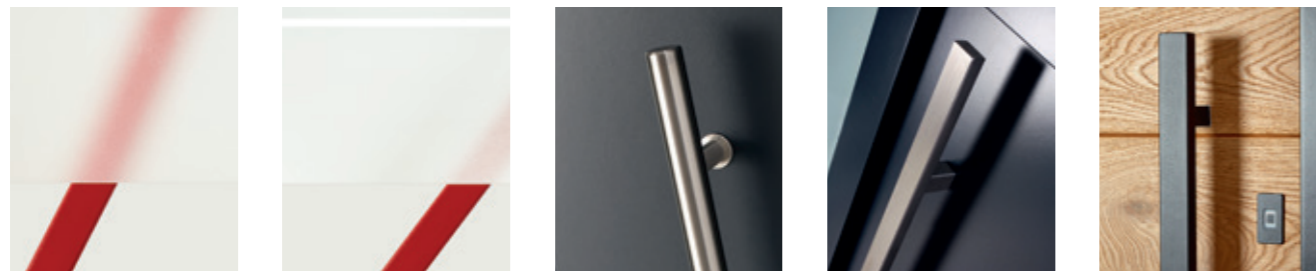
Float (VSG)
Weiß

Chinchilla
Weiß

Mastercarre
Weiß

Reflo
Weiß

STOSSGRIFFE



Satinato
Weiß

Float sandgestraht
Fläche matt,
Streifen klar

1100E
Edelstahl

1440E
Edelstahl

1440S
Schwarz beschichtet

ROSETTEN



4100E
Edelstahl

4100E.b
Edelstahl
(flächenbündig)

4200E
Edelstahl

4200E.b
Edelstahl
(flächenbündig)

4200S
Schwarz beschichtet

INNENGARNITUREN



4200S.b
Schwarz beschichtet
(flächenbündig)



6100E
Edelstahl



6100S
Schwarz beschichtet

SCHUTZGARNITUR



5000E
Edelstahl außen



5000E
Edelstahl innen (nur mit
Schutzgarnitur 5000E
außen kombinierbar)



KlimaFitBasic 1005
Trend 931
Seitenteil S1_650
Glas Satinato Weiß
Stoßgriff 1100E 1800 mm
Rosette 4100E
Wetterschenkel 90 mm Edelstahl

BASIC



KlimaFitBasic-Holz 1009
Eiche lasiert 635E
Glas Satinato Weiß
Stoßgriff 1100E 1400 mm
Rosette 4100E
Wetterschenkel 90 mm Edelstahl



KlimaFitBasic-Holz 1010
Eiche lasiert 635E
Stock RAL 7015 Schiefergrau
Glasdesign 1003G, Fläche matt, Streifen klar
Stoßgriff 1440E 600 mm
Rosette 4200E
Wetterschenkel 90 mm Edelstahl



innen Eiche astig lasiert 635E
Innengarnitur 6100E
Bänder 2D F2-farbig



BASIC HOLZ



KlimaFitBasic-Holz 1001
 Eiche lasiert 635E
 Stock RAL 7016 Anthrazitgrau
 Glas Reflo
 Stoßgriff 1440S 1400 mm
 Rosette 4200S
 Wetterschenkel 90 mm Edelstahl,
 RAL 9005 Tiefschwarz lackiert



innen Eiche astig lasiert 635E
 Stock RAL 7016 Anthrazitgrau
 Innengarnitur 6100E
 Bänder 2D F2-farbig



KlimaFitBasic-Holz 1004
 Eiche astig markant lasiert 635E
 Stock RAL 9005 Tiefschwarz
 Glasdesign 1004G, Fläche matt, Streifen klar
 Stoßgriff 1440S.F 1400 mm mit Fingerscan
 Rosette 4200S
 Wetterschenkel 90 mm Edelstahl,
 RAL 9005 Tiefschwarz lackiert



innen Eiche astig markant lasiert 635E
 Innengarnitur 6100S
 Bänder 2D Schwarz





KlimaFitBasic-Holz 1005
Eiche astig lasiert 635E
Seitenteil S1_400
Glas Satinato Weiß
Stoßgriff 1440S 1400 mm
Rosette 4200S
Wetterschenkel 90 mm Edelstahl,
RAL 9005 Tiefschwarz lackiert



innen Eiche astig lasiert 635E
Innengarnitur 6100S
Bänder 2D Schwarz





KlimaFitBasic-Holz 1012
Eiche astig markant lasiert 635E
Stock RAL 9005 Tiefschwarz
Seitenteil S1_400
Glasdesign 2004G, Fläche matt, Streifen klar
Stoßgriff 1440S 1400 mm
Rosette 4200S
Fingerscan mit Abdeckung RAL 9005 Tiefschwarz
Wetterschenkel 90 mm Edelstahl,
RAL 9005 Tiefschwarz lackiert



innen Eiche astig markant lasiert 635E
Stock RAL 9005 Tiefschwarz
Innengarnitur 6100S
Bänder 2D Schwarz





KlimaFitBasic 1010
Trend 933
Glasdesign 1003G, Fläche matt, Streifen klar
Stoßgriff 1440E 1400 mm
Rosette 4200E.b
Wetterschenkel 90 mm Edelstahl



KlimaFitBasic 1004
Trend 903
Stock Trend 905
Glasdesign 1003G, Fläche matt, Streifen klar
Stoßgriff 1440E 1400 mm
Rosette 4200E



KlimaFitBasic 1003
RAL 7016 Anthrazitgrau
Glas Satinato Weiß
Stoßgriff 1440S 1400 mm
Rosette 4200S



innen RAL 9016 Verkehrsweiß
Innengarnitur 6100S
Bänder 2D Schwarz



KlimaFitBasic 1001
RAL 7016 Anthrazitgrau
Glas Satinato Weiß
Stoßgriff 1440S 1400 mm
Rosette 4200S
Wetterschenkel 90 mm Edelstahl,
RAL 9005 Tiefschwarz lackiert



innen RAL 7016 Anthrazitgrau
Innengarnitur 6100S
Bänder 2D Schwarz





KlimaFitBasic 1012
 Trend 933
 Seitenteil S1_400
 Glasdesign 2004G, Fläche matt, Streifen klar
 Stoßgriff 1100E 1800 mm
 Rosette 4100E
 Wetterschenkel 90 mm Edelstahl



KlimaFitBasic 1010
 Trend 903
 Stock Trend 905
 Glasdesign 1003G, Fläche matt, Streifen klar
 Stoßgriff 1440E 1400 mm
 Rosette 4200E
 Wetterschenkel 90 mm Edelstahl



KlimaFitBasic 1011
 RAL 3003 Rubinrot
 Stock/Friese oben und unten RAL 7021 Schwarzgrau
 Glasdesign 1003G, Fläche matt, Streifen klar
 Stoßgriff 1100E 600 mm
 Rosette 4100E.b
 Wetterschenkel 90 mm Edelstahl



KlimaFitBasic 1009
 Trend 904
 Glas Satinato Weiß
 Stoßgriff 1100E 1400 mm
 Rosette 4100E.b
 Wetterschenkel 90 mm Edelstahl



KlimaFitBasic 1008
 RAL 9016 Verkehrsweiß
 Glas Mastercarre Weiß
 Stoßgriff 1100E 600 mm
 Rosette 4100E
 Wetterschenkel 90 mm Edelstahl



KlimaFitBasic 1006
 RAL 6018 Gelbgrün
 Stock/Fries oben und unten Trend 931
 Glas Float Weiß
 Stoßgriff 1100E 1400 mm
 Rosette 4100E
 Wetterschenkel 90 mm Edelstahl



KlimaFitBasic 1007
 RAL 7015 Schiefergrau
 Glas Satinato Weiß
 Stoßgriff 1100E 1400 mm
 Rosette 4100E
 Wetterschenkel 90 mm Edelstahl



KlimaFitBasic 1003
 Trend 933
 Glas Satinato Weiß
 Stoßgriff 1100E 1400 mm
 Rosette 4100E
 Wetterschenkel 90 mm Edelstahl



KlimaFitBasic 1002
 RAL 9016 Verkehrsweiß
 Stock/Schlossfries RAL 7016 Anthrazitgrau
 Glasdesign 1003G, Fläche matt, Streifen klar
 Stoßgriff 1440E 600 mm
 Rosette 4200E
 Wetterschenkel 90 mm Edelstahl



KlimaFitBasic 1004
 Trend 903
 Stock Trend 905
 Glasdesign 1003G, Fläche matt, Streifen klar
 Stoßgriff 1100E 600 mm
 Rosette 4100E
 Wetterschenkel 90 mm Edelstahl



KlimaFitBasic 1001
 RAL 3004 Purpurrot
 Stock RAL 7016 Anthrazitgrau
 Glas Chinchilla Weiß
 Stoßgriff 1100E 1400 mm
 Rosette 4100E
 Wetterschenkel 90 mm Edelstahl





ZU GUTER LETZT.

Fachwissen und Fingerspitzengefühl. Wo findet Ihr Wunsch nach einer exklusiven Haustür, die in Sachen Qualität, Technik, Design, Stabilität, Sicherheit und Energieeffizienz absolut überzeugt, seine endgültige Erfüllung? Beim autorisierten TRENDTÜREN-Fachhändler. Und nur dort! Haustüren von TRENDTÜREN werden ausschließlich über ausgewählte, hoch qualifizierte, bestens geschulte Fachhandelspartner vertrieben, deren Leidenschaft für schöne, hochwertige Haustüren sich ziemlich maßgenau mit der unseren deckt. Sie sind die Experten, die Sie beraten und begleiten; und mit Fachwissen und Fingerspitzengefühl Ihre Wünsche und Vorstellungen von der idealen Haustür mit unserer umfangreichen Kollektion und ihren vielen Variationsmöglichkeiten in Einklang bringen – sodass wir, exklusiv für Sie, Ihre individuelle, maßgeschneiderte Traumhaustür der Marke TRENDTÜREN fertigen können. Händlerreigene Montage-Teams sorgen schließlich für den sauberen, produkt- und fachgerechten Einbau, an dessen Ende die feierliche Übergabe der Schlüssel für Ihre Haustür von TRENDTÜREN steht.

Gefühls-Welt. Weil es ein ebenso beeindruckendes wie überzeugendes Erlebnis ist, einer Haustür von TRENDTÜREN gegenüberzustehen, sie zu sehen, zu hören und zu fühlen, den Blick über all die Details wandern zu lassen, die unseren hohen Design- und Qualitätsanspruch dokumentieren, sind unsere Fachhandelspartner stets mit Mustertüren aus der umfangreichen TRENDTÜREN-Kollektion ausgestattet. In diesem Sinne laden wir Sie ein zu einem Rendezvous mit unvergleichlich schönen Haustüren.

Natürlich sind Sie auch in der TRENDTÜREN-ERLEBNISWELT, einem großzügigen Ausstellungszentrum, das direkt unserem Werk in Berching angeschlossen ist, stets herzlich willkommen. Ob gemeinsam mit Ihrem Fachhändler, ob mit Ihrer Familie oder alleine – WIR FREUEN UNS AUF IHREN BESUCH.

WORAUF SIE SICH VERLASSEN KÖNNEN.

Klipp und klar: 5 Jahre Gewährleistung nach BGB und 2 Jahre Gewährleistung auf elektrotechnische/elektronische Bauteile. Keine lange Listen und verklausulierte Aufzählungen über Ausnahmen, Einschränkungen und Verpflichtungen, die zu erfüllen sind, sondern offen und fair: Bei TRENDTÜREN genießen Sie 5 Jahre Gewährleistung nach BGB sowie 2 Jahre Gewährleistung auf elektrotechnische und elektronische Bauteile.

Beware of „Kopien“! Um Sie vor mehr oder weniger schlecht gemachten Design-Kopien unserer Haustüren zu bewahren, ist der Großteil unserer Haustürmodelle geschmacksmustergeschützt. Schließlich sollen Sie, wenn Sie sich für eine Haustür von TRENDTÜREN entscheiden, auch die Gewissheit haben, das Original zu besitzen – mit allen seinen Vorzügen.

Geprüfte Qualität. Selbstverständlich sind alle Haustüren von TRENDTÜREN nach den geltenden Normen geprüft und zertifiziert. Die geprüften Eigenschaften werden gewährleistet.

CE-Konformität nach EN 14351 in allen Anforderungsbereichen – geprüft, zertifiziert und gewährleistet. Die Leistungseigenschaften unserer Haustüren wie beispielsweise Schlagregendichtheit (DIN EN 1027), Widerstandsfähigkeit gegen Windlast (DIN EN 12211), Luftdurchlässigkeit (DIN EN 1026) oder Einbruchhemmung (DIN EN 1627–1630), aber auch die Schall- und Wärmedämmung unserer Haustüren sind nach den gelten Prüfnormen geprüft und zertifiziert und alle unsere Modelle den Prüfergebnissen entsprechend klassifiziert. Alle Haustüren von TRENDTÜREN tragen das CE-Label als Eignungsnachweis und Zeichen dafür, dass sie den nationalen und europäischen Spezifikationen uneingeschränkt entsprechen, alle geltenden Leistungsnormen erfüllen und diese normierten Leistungseigenschaften auch gewährleisten.



ICH, HAUSTÜRDESIGNER.

DIY – Design It Yourself. Machen Sie Ihren Computer, Ihr Tablet, Ihr Smartphone zu Ihrem Atelier – und sich selbst zum Designer Ihrer neuen Traumhaustür von TRENDTÜREN. Alles, was Sie dafür brauchen, hält der HaustürDesigner von TRENDTÜREN bereit. Nach dem Motto „Try Before You Buy“ bietet das smarte, einfach bedienbare Online-Tool die Möglichkeit, sich, wann immer Sie Zeit und Lust dazu haben, „klickweise“ Ihrer Traumhaustür von TRENDTÜREN anzunähern, sich spielerisch mit ihrem Design zu befassen, mit der unglaublichen Vielfalt an Farben und Formen, Oberflächenvarianten und -kombinationen, mit ihrer Technik, verschiedenen Sicherheits- und Komfortlösungen, mit

Ausstattungsoptionen und Zubehöralternativen ... – kurz: Versionen Ihrer Traumhaustür zu konfigurieren und dabei zu erleben, wie wandelbar eine Haustür von TRENDTÜREN ist, wie vielfältig die Möglichkeiten sind, eine Haustür von TRENDTÜREN zu individualisieren, sie zu „Meine Haustür von TRENDTÜREN“ zu machen. Natürlich können Sie Ihre Entwürfe auch in ein hochgeladenes Foto Ihres Hauses einbauen, auf diese Weise die Wirkung der verschiedenen Designversionen testen – und zu guter Letzt mit Ihrem oder Ihren Favoriten den TRENDTÜREN Fachhändler in Ihrer Nähe aufsuchen, der Sie professionell und kompetent bei der endgültigen Erfüllung Ihres Traumes unterstützt und begleitet.



Modern 014
S.059



Modern 015
S.081



Klassisch 050
S.101



Klassisch 060
S.107



Klassisch 060
S.109



Klassisch 060
S.117



Modern 278
S.045



Modern 278
S.077



Modern 279
S.027



Modern 279
S.032



Modern 279
S.033



Modern 279
S.033



Klassisch 060
zweiflüglig
S.114



Klassisch 068
S.115



Modern 230
S.029



Modern 230
S.034



Modern 230
S.039



Modern 230
S.040



Modern 293
S.053



Modern 293
S.071



Modern 295
S.075



Modern 296
S.034



Modern 296
S.035



Modern 296
S.040



Modern 230
S.042



Modern 230
S.043



Modern 230
S.056



Modern 230
S.056



Modern 230
S.057



Modern 230
S.057



Modern 296
S.087



Modern 299
S.044



Klassisch 302
S.115



Klassisch 335
S.111



Klassisch 335
zweiflüglig
S.099



Modern 350
S.039



Modern 230
S.077



Modern 230
S.083



Modern 231
S.063



Modern 235
S.029



Modern 242
S.053



Modern 243
S.041



Modern 355
S.047



Modern 355
S.055



Modern 373
S.072



Modern 373
S.074



Modern 373
S.074



Modern 376
S.038



Modern 243
S.042



Modern 250
S.041



Modern 250
S.066



Klassisch 253
S.066



Modern 256
S.024



Modern 262
S.075



Modern 377
S.046



Modern 377
S.067



Modern 377
S.067



Modern 393
S.085



Modern 394
S.045



Modern 394
S.084



Modern 268
S.044



Modern 268
S.059



Modern 268
S.065



Modern 268
S.071



Modern 278
S.027



Modern 278
S.028



Modern 396
S.085



Klassisch 402
S.097



Klassisch 406
S.094



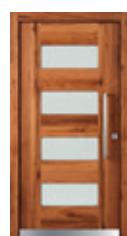
Klassisch 406
S.095



Klassisch 410
S.093



Modern 517
S.073



Modern 519
S.043



Klassisch 552
S.103



Klassisch 561
S.103



Klassisch 562
S.109



Modern 578
S.065



Modern 611
S.073



KlimaFitBasic 1006
S.179



KlimaFitBasic 1007
S.179



KlimaFitBasic 1008
S.178



KlimaFitBasic 1009
S.178



KlimaFitBasic-Holz 1009
S.164



KlimaFitBasic 1010
S.172



Modern 611
S.081



Klassisch 661
S.113



Modern 700
S.025



Modern 700
S.036



Modern 700
S.051



Modern 700
S.063



KlimaFitBasic 1010
S.177



KlimaFitBasic-Holz 1010
S.165



KlimaFitBasic 1011
S.177



KlimaFitBasic 1012
S.176



KlimaFitBasic-Holz 1012
S.170



Modern 700
S.069



Modern 700
S.155



Modern 702
S.036



Modern 702
S.037



Modern 704
S.058



Modern 704
S.070



Modern 711
S.030



Modern 711
S.038



Modern 711
S.049



Modern 712
S.022



Modern 713
S.079



Modern 722
S.021



KlimaFitBasic 1001
S.175



KlimaFitBasic 1001
S.181



KlimaFitBasic-Holz 1001
S.166



KlimaFitBasic 1002
S.153



KlimaFitBasic 1002
S.180



KlimaFitBasic 1003
S.174



KlimaFitBasic 1003
S.180



KlimaFitBasic 1004
S.173



KlimaFitBasic 1004
S.181



KlimaFitBasic-Holz 1004
S.167



KlimaFitBasic 1005
S.163



KlimaFitBasic-Holz 1005
S.168

**DIE SCHNELLE INSPIRATIONSQUELLE:
ALLE MODELLE DER AKTUELLEN
HAUSTÜREN-KOLLEKTION VON
TRENDTÜREN IM ÜBERBLICK –
UND WO SIE ZU FINDEN SIND.**

Das gute Gefühl, angekommen zu sein. So wie das Schönste am Suchen das Finden ist, ist das Schönste am Fortgehen immer noch das Heimkommen. Hier und jetzt hat sich beides für Sie erfüllt. Sie haben gefunden. Und Sie haben sich die Chance eröffnet, in Zukunft noch mehr Freude bei jedem Heimkommen zu genießen. Wobei es völlig unerheblich sein wird, ob es das Heimkommen nach einem kurzen Gang zum Briefkasten oder jenes nach einer langen Reise um die Welt ist. Denn wenn es zu einer Haustür von TRENDTÜREN führt, endet es jedenfalls in einer Weise, die schöner kaum sein kann. In diesem Sinne: Viel Freude mit Ihrer Haustür von TRENDTÜREN!



Link zur Website



Link zum Imagefilm



Link zum Unternehmensfilm



Folgen Sie uns!

TRENDTÜREN
Richard Burger GmbH
An der Bundesstraße 2
92334 Berching/Pollanten
Germany
Tel +49 (0) 8462 85943-10
info@trend-tueren.de
www.trend-tueren.de

